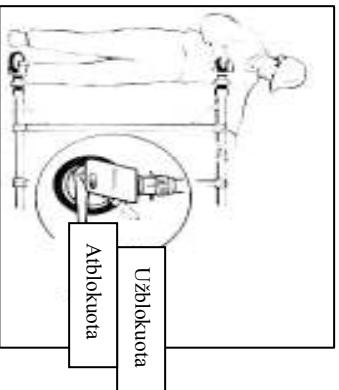


1. Įstatome reguliuojamas kojas į rėmo apkabą. Užfiksuojame ratukų apkabos fiksatorius.



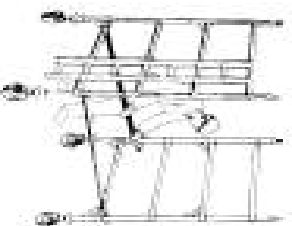
Pagrindinis gegninis turi būti pritaikytas reguliuoti koją, kai bokštelis yra statiškas.

2. Horizontalios atramos apkaba (raudonos spalvos) fiksuojama iš nešančiojo rėmo vidaus. Remas dabar bus atraminis.



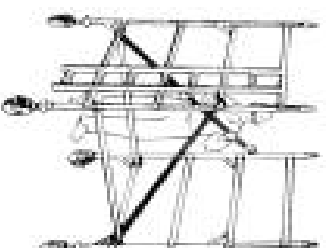
Pastaba: visos besifikuojančios dalys turi būti patikrintos, truktelint spargtutką atgal.

3. Horizontali atrama nuo vieno iki kito kopėčių rėmo yra pagrindas (žiūrėti pagal brėžinį). Sekanti horizontali apkaba montuojasi prie kito kopėčių atraminio rėmo, tuo pačiu būdu.

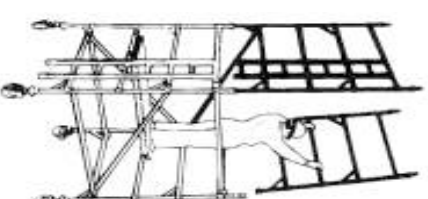


Visuomet dalys su apkabomis fiksuojamos iš **viršaus**, o ne iš vidinės pusės.

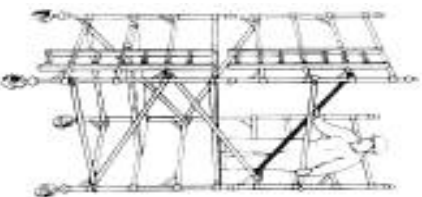
4. Skersinė atrama suteikia stabilumą bokšteliumi tarp horizontalios ir vertikalų atramų.



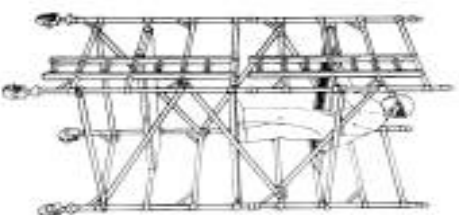
5. Pastaciūs atraminį tiltelį, į apkabas sumontuojami papildomi vertikalūs kopėčių rėmai. Patikrinama fiksacija apkabose.



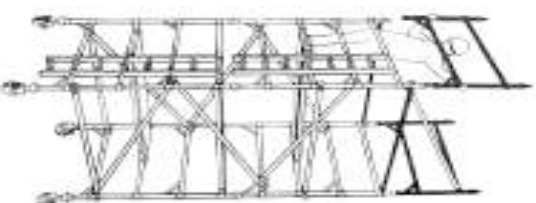
6. Įstrižos atramos (mėlynos) yra montuojamos taip, kaip parodyta piešinyje. Tai garantuoja, kad atskiri rėmai bus surišti tarpusavyje, taip pat jų stabilumą. Aikštelės statomos ant antros ir ketvirtos rėmo atramos.



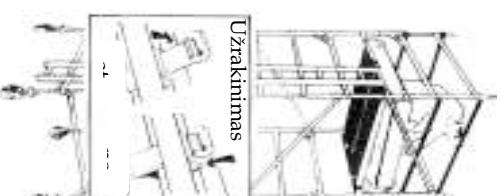
7. Pastatyti aikštelę ant antro rėmo laiptelio ir užfiksuokite laikiklius. Sumontuokite laikinuos turėklus. **Pastaba:** visada kylama iš apačios. Aikštelės galima montuoti kas 0,5 m.



8 Pasidarykite laikinuos horizontalius turėklus. Dvi horizontalios apkabos (raudonos sp.) sumontuojamos ant atraminų ramsčių. Sumontuojame aikštelę kaip piešinyje prieš tai.

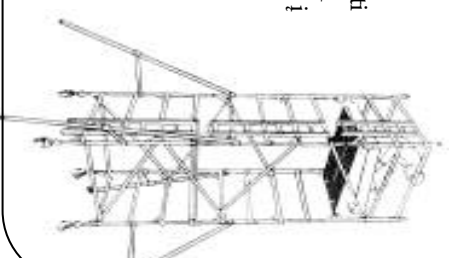


9. Sumontuojame viršutiniame aukšte turėklus. Po to įrengiame darbinę aikštelę, taip, kad liukas atsidarinėtų į viršų. Sujungiame aikštelės fiksatorius



Struktūrą išmontuoti atvirkščia seka.

10. Ant kopėčių rėmo reikiama kampu sumontuojami atraminiai rėmai (mėlynos spalvos). Sumontuokite papildomus platformos stabilizatorius (horizontaliai).



Pastaba: kas metą sumontuokite aikštelės- reikty sumontuoti 2 pagalbinis turėklus iš kitos pusės. Statant aukštą bokšteli - darbinės aikštelės su liukais statomos kas 4 metrai.