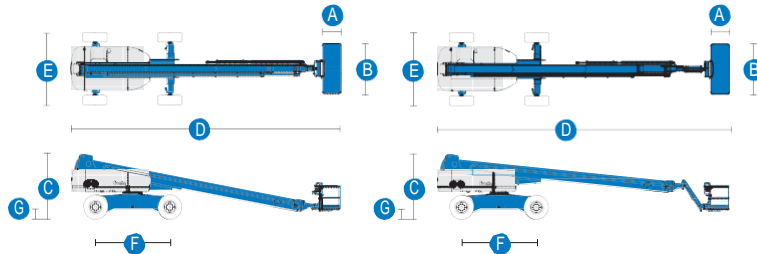


Specifikacijos



MODELIAI	S™-100		S™-105	
GABARITAI	Metrais	JAV	Metrais	JAV
Didžiausias darbinis aukštis*	32.48 m	106 pėdos	34 m	111 pėdų
Didžiausias platformos aukštis	30.48 m	100 pėdų	32 m	105 pėdos
Didžiausia horizontali aprėptis	22.86 m	75 pėdos	24.38 m	80 pėdų
Požeminis siekis	1.98 m	6 pėdos 6 coliai	3.05 m	10 pėdų
A Platformos ilgis - 8 pėdų modelis	91 cm	3 pėdos	91 cm	3 pėdos
Platformos ilgis - 6 pėdų modelis	76 cm	2 pėdos 6 coliai	76 cm	2 pėdos 6 coliai
B Platformos plotis - 8 pėdų modelis	2.44 m	8 pėdos	2.44 m	8 pėdos
Platformos plotis - 6 pėdų modelis	1.83 m	6 pėdos	1.83 m	6 pėdos
C Aukštis - surinktos	3.07 m	10 pėdų 1 colis	3.07 m	10 pėdų 1 colis
D Ilgis - surinktos	13.00 m	42 pėdos 8 coliai	14.02 m	46 pėdos
ilgis - transportavimo (strėle sulenкта)	—	—	12.17 m	39 pėdos 11 colių
E Plotis - ašis įtraukta	2.49 m	8 pėdos 2 coliai	2.49 m	8 pėdos 2 coliai
Plotis - ašis ištraukta	3.35 m	11 pėdų	3.35 m	11 pėdų
F Važioklės bazė 3.66 m	12 ft	3.66 m	12 ft	3.66 m
G Kėlio prošvaistė - centras	44 cm	1 pėda 5.5 colių	44 cm	1 pėda 5.5 colių
NASUMAS				
Keliamoji galia	340 kg	750 svarų	227 kg	500 svarų
Platformos pasisukimas	160°	160°	160°	160°
Vertikalus strėlės pasisukimas	—	—	135° (+78°/-57°)	135°
Aikštelės pasisukimas	360° nepertraukiamas		360° nepertraukiamas	
Aikštelės galinės dalies pasisukimas - ašis įtraukta	1.68 m	5 pėdos 6 coliai	1.68 m	5 pėdos 6 coliai
Aikštelės galinės dalies pasisukimas - ašis ištraukta	1.22 m	4 pėdos	1.22 m	4 pėdos
Greitis transportuojant - surinktos	4.8 km/h	3.0 mylių/val	4.8 km/h	3.0 mylių/val
Greitis transportuojant - iškeltos ar ištrauktos	1.1 km/h	0.68 mylių/val	1.1 km/h	0.68 mylių/val
Įveikimas šlaitas-surinktos**	40%	40%	40%	40%
Ašis įtraukta - vidinis sukimosi spindulys	4.14 m	13 pėdų 7 coliai	4.14 m	13 pėdų 7 coliai
Išorinis sukimosi spindulys	6.58 m	21 pėda 7 coliai	6.58 m	21 pėda 7 coliai
Ašis ištraukta - vidinis sukimosi spindulys	2.74 m	9 pėdos	2.74 m	9 pėdos
Išorinis sukimosi spindulys	6.05 m	19 pėdų 10 colių	6.05 m	19 pėdų 10 colių
Valdymas	12 V DC proporcingas		12 V DC proporcingas	
Padangos-visureigės su protektoriais	385/65D 22.5		385/65D 22.5	

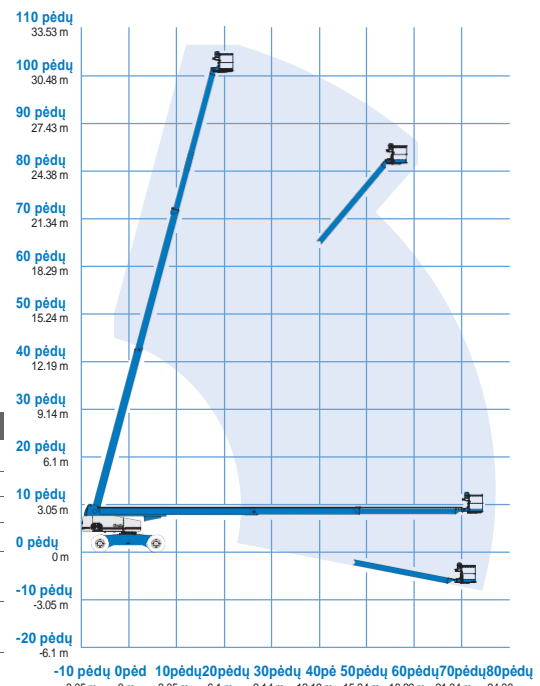
GALIA				
Maitinimo šaltinis	Deutz TD2011L04i 4 cilindrų turbodieselinis variklis 74hp(55 kW) Perkins 804-33T 4 cilindrų turbodieselinis variklis 83 hp (62 kW)			
Papildomas maitinimo blokas	12 V DC	12 V DC	12 V DC	12 V DC
Hidraulinio bako talpa	208 L	55 galonai	208 L	55 galonai
Kuro bako talpa	151 L	40 galonų	151 L	40 galonų

GARSO IR VIBRACIJOS LYGIAI				
Garso slėgio lygis (antžeminė darbinė stotis)	83 dBA	83 dBA	83 dBA	83 dBA
Garso slėgio lygis (platforminė darbo stotis)	71 dBA	71 dBA	71 dBA	71 dBA
Vibracija	<2.5 m/s ²	<8 pėdos 2coliai/s ²	<2.5 m/s ²	8 pėdos 2coliai/s ²

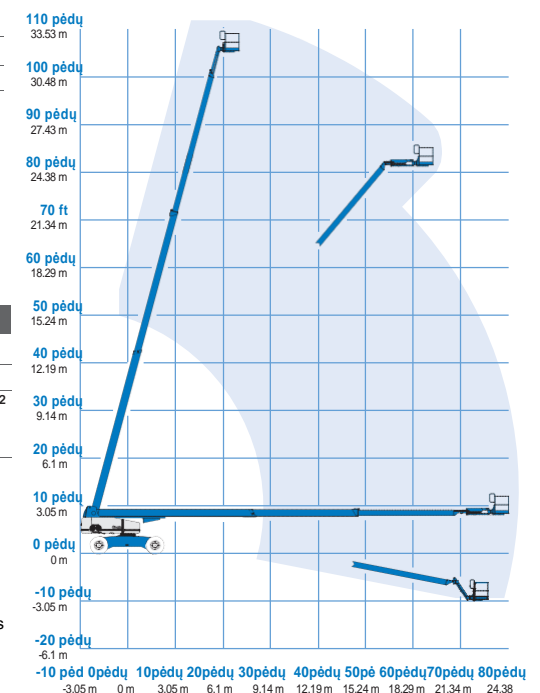
WEIGHT***				
4WD	18,008 kg	39,700 svarų	18,144 kg	40,000 svarų

STANDARTŲ ATITIKIMAS	CE EN280, PB-10-611-03
-----------------------------	------------------------

JUDĖJIMO DIAPOZONAS S™-100



JUDĖJIMO DIAPOZONAS S™-105



* Darbinio aukščio ekvivalentas metrais prideda 2 m prie platformos aukščio. JAV matavimo vienetų ekvivalentas prideda 6 pėdas prie platformos aukščio.

** Įveikiamas šlaitas taikomas važiuojant ant šlaito. Detaliau dėl šlaito nuolydžio, žr. naudojimo vadovą.

*** Svoris skiriasi priklausomai nuo priedų ir/ar valstybinių standartų.

Ypatumai

LENGVAI KONFIGUROJAMI PAGAL JŪSŲ POREIKIUS

PLATFORMOS VARIANTAI

- Plieninė 2.44 m (8 pėdų) (standartas)
- Plieninė 1.83 m (6 pėdų)
- Plieninė 2.44 m (8 pėdų) trijų jėgimų

STRĖLĖS VARIANTAI

- Be strėlės
- 1.52 m (5 pėdų) strėlė

GALIA

- Deutz Turbodyzelinis variklis 74 hp (55 kW)
- Perkins Turbodyzelinis variklis 83 hp (62 kW)

RATŲVAŽIAVIMO VARIANTAI

- 4x4 (standartas)
- 4 ių ratų (standartas)

AŠIS

- Ištraukiamosios ašys (standartas)

PADANGOS

- Putomis pripildytos visureigės padangos (standartas)

STANDARTINĖ KOMPLEKTACIJA

GABARITAI

S™-100

- Darbinis aukštis 32.48 m (106 pėdos)
- Horizontalioji aprėptis 22.86 m (75 pėdos)
- Keliamoji galia 340 kg (750 svarų)

S™-105

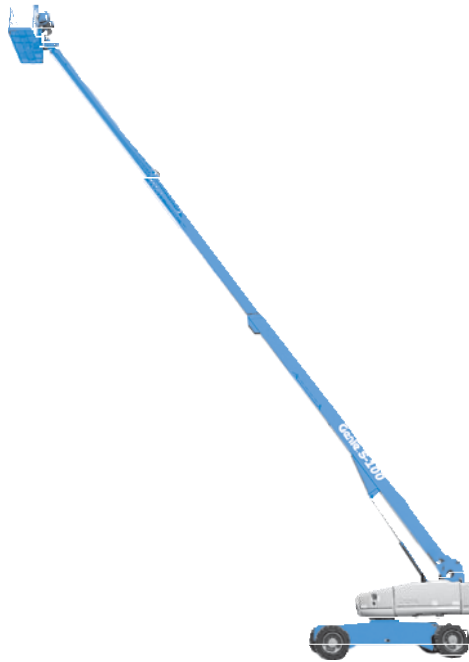
- Darbinis aukštis 34 m (111 pėdų)
- Horizontalioji aprėptis 24.38 m (80 pėdų)
- Keliamoji galia iki 227 kg (500 svarų)

NAŠUMAS

- Savaimė išsilyginanti platforma
- Hidraulinis platformos pasisukimas
- Pilnai tolygaus Holo efekto valdymo rankenos
- Nykščiu valdomas jungiklis
- Hidraulinės alyvos aušintuvas
- Pavaros įjungimas
- AC prie platformos
- Garso signalas
- Valandų matuoklis
- Pokrypio signalas
- Nuleidimo signalas
- Įspėjamieji signalai (įspėjamasis švyturėlis ir judėjimo signalas)
- 360° nepertraukiamas platformos pasisukimas
- Rakinami žemo profilio sukimosi aikštelės dangčiai
- Nuolat įjungta frikinė pavara
- Dviejų greičių ratiniai varikliai
- Konfigūruojamas valdymas norint apriboti pakėlimo aukštį iki 24.38 m (80 pėdų)
- Antžeminio valdymo dėžės dangtis
- Variklio statuso ekranas
- Patvirtintas apkrovos daviklis

GALIA

- 12 V DC papildomas maitinimo blokas
- Variklio apsauga nuo pakartotinio paleidimo
- Automatinis išjungimas variklio defekto atveju
- Įtraukiamo oro šildytuvas (tik Deutz dyzelinis)



VARIANTAI IR PRIEDAI

NAŠUMAS

- Platformos sukimosi užtvartas
- Pusiau tinkliniai platformos įdėklai su sukimosi užtvartu
- Papildomi viršutiniai platformos turėklai
- Suvirinti svambalai prie platformos
- Oro linija prie platformos
- Platformos maitinimas (įsk. kištuką, rozetę ir trumpo jungimo išjungimą nutekėjimo į žemę atveju pagal užklausą)
- Mikroorganizmų skaidoma alyva
- Pagrindinis nepalankio aplinkos rinkinys
- Deluxe nepalankios aplinkos rinkinys
- Lėktuvo apsaugos rinkinys (tik 6 pėdų platformai)
- Padėklas įrankiams
- Fluorescencinių vamzdžių krepšys*
- Darbiniai platformos žibintai*
- Žibintų komplektas (2 žibintai montuojami ant važiuoklės ratams apšviesti, 2 darbiniai žibintai montuojami ant platformos)
- Rakinami platformos valdymo dėžės dangčiai

GALIA

- Variklio indikatorius komplektas
- AC generatoriaus komplektai
- Dyzelinis katalizinis valytuvo sandariklis
- Dyzelinis įtraukiamo oro pirminis valytuvas
- Variklio šildytuvas
- Suodžių filtras
- Perdirbimo rinkinys (kibirkščių gesintuvas ir elektrinis ar mechaninis Chalwyn vožtuvas)

* Yra tik su trijų jėgimų krepšiu

Užklausoms iš Europos:

Tel: +31 165 519 361
Faksas: +31 165 511 148
El. paštas: AWP-
InfoEurope@terex.com

Biurai:

Prancūzija

Tel: +33 (0)2 37 26 09 99
Faksas: +33 (0)2 37 26 09 98

Vokietija

Tel: +49 (0)4221 491 810
Faksas: +49 (0)4221 491 820

Ispanija

Tel: +34 93 572 50 90
Faksas: +34 93 572 50 91

Skandinavija

Tel: +46 31 57 51 00
Faksas: +46 31 57 51 04

Nyderlandai

Tel: +31 165 519 361
Faksas: +31 165 511 148

Jungtinė Karalystė

The Maltings
Wharf Road
Grantham NG31 6BH
UK
Tel: +44 (0)1476 584333
Faksas: +44 (0)1476 584334

Viduriniai Rytai

Tel: +971 4 399 0381
Faksas: +971 4 399 0382
El. paštas: AWP.Infome@terex.com

Rusija ir NVS šalys

Tel: +7 495 660 32 30
Faksas: +7 495 660 32 29
El. paštas: info@terexrus.ru

Centrinis biuras:

Jungtinės Valstijos

18340 NE 76th Street
P.O. Box 97030
Redmond, WA
USA 98073-9730
Tel: +1 425 881-1800
Faksas: +1 425 883-3475

Platintojas