

### Techniniai duomenys

Modeliai	S-40 / S-40 TraX		S-45 / S-45 TraX	
	Metriniai	JAV	Metriniai	JAV
Maksimalus darbinis aukštis* (ant padangų)	14.20 m	46 ft	15.72 m	51 ft
Maksimalus darbinis aukštis* (su Trax)	14.20 m	46 ft	15.72 m	51 ft
Maksimalus platformos aukštis (ant padangų)	12.20 m	40 ft	13.72 m	45 ft
Maksimalus platformos aukštis (su Trax)	12.20 m	40 ft	13.72 m	45 ft
Maksimali horizontali aprėptis	9.65 m	31 ft 8 in	11.18 m	36 ft 8 in
Požeminis siekis	0.97 m	3 ft 2 in	1.50 m	4 ft 11 in
▲ Platformos ilgis - 8 ft modelis	0.91 m	3 ft	0.91 m	3 ft
▲ Platformos ilgis - 6 ft modelis	0.76 m	2 ft 6 in	0.76 m	2 ft 6 in
▲ Platformos plotis - 8 ft modelis	2.44 m	8 ft	2.44 m	8 ft
▲ Platformos plotis - 6 ft modelis	1.83 m	6 ft	1.83 m	6 ft
▲ Aukštis - surinktos standartinės padangos	2.49 m	8 ft 2 in	2.49 m	8 ft 2 in
- surinktos su Trax	2.49 m	8 ft 2 in	2.49 m	8 ft 2 in
▲ Ilgis - surinktos	7.39 m	24 ft 3 in	8.48 m	27 ft 10 in
▲ Aukštis - transportuojant (strėlė sulenкта)	—	—	6.80 m	22 ft 4 in
▲ Plotis - standartinės padangos	2.30 m	7 ft 6 in	2.24 m	7 ft 4 in
- Trax parinktis	2.31 m	7 ft 7 in	2.31 m	7 ft 7 in
▲ Važiuklės bazė	2.20 m	7 ft 3 in	2.20 m	7 ft 3 in
▲ Prošvaisa - centras	0.32 m	1 ft 0.5 in	0.32 m	1 ft 0.5 in
- centras Trax	0.32 m	1 ft 0.5 in	0.32 m	1 ft 0.5 in

### Našumas

Keliamoji galia	227 kg	500 lbs	227 kg	500 lbs
Platformos pasisukimas	160°	160°	160°	160°
Vertikalus strėlės pasisukimas	—	—	135° (+78° / -57°)	—
Aikštelės pasisukimas	360° nepertraukiamas	360° nepertraukiamas	360° nepertraukiamas	360° nepertraukiamas
Aikštelės galinės dalies pasisukimas (ant padangų)	86 cm	2 ft 10 in	86 cm	2 ft 10 in
Aikštelės galinės dalies pasisukimas (su Trax)	89 cm	2 ft 11 in	89 cm	2 ft 11 in
Važiavimo greitis - surinktos 4WD (ant padangų)	7.7 km/h	4.8 mph	7.7 km/h	4.8 mph
Važiavimo greitis - surinktos 4WD (su Trax)	4.02	2.5 mph	4.02 km/h	2.5 mph
Važiavimo greitis - iškeltos arba ištrauktos	km/h	0.68 mph	1.1 km/h	0.68 mph
Įveikiamas šlaitas** surinktos - 4WD	40%	40%	40%	40%
Pasisukimo spindulys - vidinis	2 m	6 ft 8 in	2 m	6 ft 8 in
- vidinis su Trax	2.36 m	7 ft 9 in	2.36 m	7 ft 9 in
Pasisukimo spindulys - išorinis	4.78 m	15 ft 8 in	4.78 m	15 ft 8 in
- išorinis su Trax	5.18 m	17 ft	5.18 m	17 ft
Valdymas	12 V DC proporcingas	12 V DC proporcingas	12 V DC proporcingas	12 V DC proporcingas
Padangos - visureigės pripildytos oru	12-16.5 NHS	12-16.5 NHS	12-16.5 NHS	12-16.5 NHS
Trax - vikšrinė sistema	Loeering vikšrinė sistema	Loeering vikšrinė sistema	Loeering vikšrinė sistema	Loeering vikšrinė sistema
Slėgis į gruntą (su Trax)	0.77 kg/cm <sup>2</sup> 11 psi	0.77 kg/cm <sup>2</sup> 11 psi	0.77 kg/cm <sup>2</sup> 11 psi	0.77 kg/cm <sup>2</sup> 11 psi

### Galia

Maitinimo šaltinis	Deutz D 2011 LO3i cilindrų dyzelis, 36 kW (48 hp)			
	Deutz TD2.9 L4, 74 hp (55 kW), fazė IIIB, aušinamas vandeniu (tik S-TraX)			
	Deutz TD2011L04i, 74 hp (55 kW), fazė IIIA, aušinamas oru (tik S-TraX)			
Papildomas maitinimo blokas	12VDC	12VDC	12VDC	12VDC
Hidraulinio bako talpa	170 L	45 gal	170 L	45 gal
Kuro bako talpa (Diesel)	76 L	20 gal	76 L	20 gal

### Garso ir vibracijos lygiai

Garso slėgio lygis (antžeminė darbo stotis)	84 dBA	84 dBA	84 dBA	84 dBA
Garso slėgio lygis (platforminė darbo stotis)	76 dBA	76 dBA	76 dBA	76 dBA
Vibracija	<2.5 m/s <sup>2</sup>	<8 ft 2 in/s <sup>2</sup>	<2.5 m/s <sup>2</sup>	<8 ft 2 in/s <sup>2</sup>

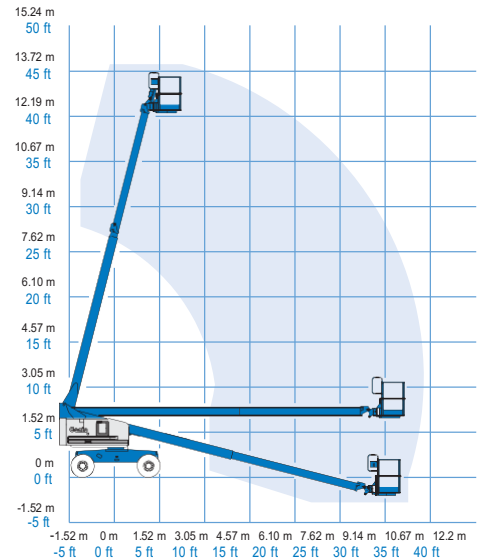
### Svoris\*\*\*

CE putomis užpildytos padangos	5,716 kg	12,602 lbs	7,005 kg	15,442 lbs
Vikšrinė sistema	6,564 kg	14,440 lbs	7,927 kg	17,440 lbs

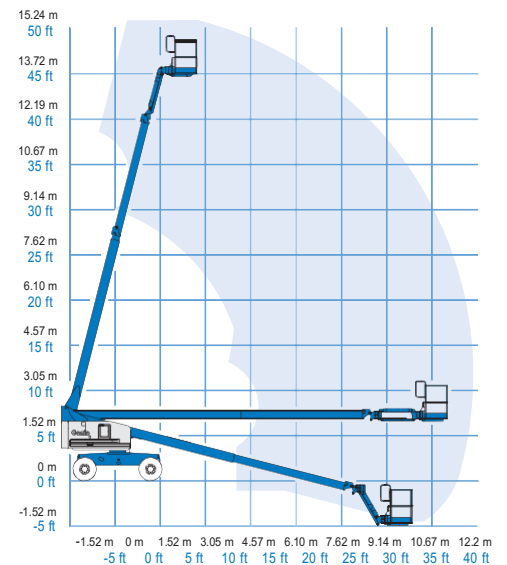
### Standartų atitikimas

ES direktyvos: 2006/42/EB – Dėl mašinų (suderintas standartas EN280); 2004/108/EB (EMS); 2000/14/EB (Dėl į aplinką skleidžiamo triukšmo)

### Judėjimo diapazonas S-40 / S-40 TraX



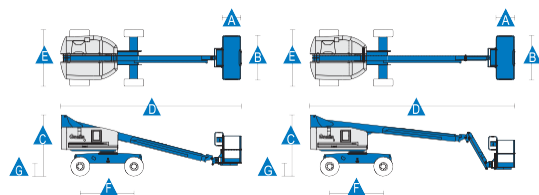
### Judėjimo diapazonas S-45 / S-45 TraX



\* Darbinio aukščio atitkmuo metrinėje sistemoje platformos aukštį padidina 2m. JAV prie platformos aukščio pridėdamos 6 pėdos.

\*\* Įveikiama įkalnė aktuali tik važiuojant nelygiose vietovėse. Instrukcijoje pateikiama smulkesnė informacija

\*\*\* Svoris priklauso nuo parinkčių ir/arba šalys galiojančių standartų.



### Savybės

Standartinės savybės	Lengvai pritaikomas jūsų poreikiams	Variantai ir priedai
<b>Išmatavimai</b> S-40, S-40 TraX <ul style="list-style-type: none"> <li>• 14.20 m (46 ft) darbinis aukštis</li> <li>• 9.65 m (31 ft 8 in) horizontalus siekis</li> <li>• 227 kg (500 lbs) keliamoji galia</li> </ul> S-45, S-45 TraX <ul style="list-style-type: none"> <li>• 15.72 m (51 ft) darbinis aukštis</li> <li>• 11.18 m (36 ft 8 in) horizontalus siekis</li> <li>• 227 kg (500 lbs) keliamoji galia</li> </ul>	<b>Galimos platformos</b> <ul style="list-style-type: none"> <li>• Plienai 2.44 m (8 ft) treji vartai su šoniniais sūkais (standartas)</li> <li>• Plienai 1.83 m (6 ft) dveji vartai su šoniniais sūkais</li> </ul> <b>Strėlės parinktys</b> <ul style="list-style-type: none"> <li>• Be strėlės</li> <li>• 1.52 m (5 ft) strėlė</li> </ul> <b>Variklio parinktys</b> <ul style="list-style-type: none"> <li>• Deutz dyzelis 36 kW (48 hp)</li> <li>• Deutz turbo dyzelis 55 kW (74 hp) (tik TraX)</li> </ul> <b>Varymas</b> <ul style="list-style-type: none"> <li>• 4 x 4</li> </ul> <b>Ašis</b> <ul style="list-style-type: none"> <li>• Aktyvūs virpesiai</li> </ul> <b>Padangos</b> <ul style="list-style-type: none"> <li>• Putomis užpildytos visureigės padangos (vandens pagrindo) (standartas)</li> <li>• Visureigės, nepaliekančios žymių, užpildytos putomis</li> <li>• Loegering vikšrinė sistema (standartas TraX)</li> </ul>	<b>Našumas</b> <ul style="list-style-type: none"> <li>• Pusiau tinkliniai platformos įdėklai</li> <li>• Papildomi viršutiniai platformos turėklai</li> <li>• Oro linija prie platformos <sup>(1)</sup></li> <li>• Platformos maitinimas: kištukas, lizdas, su papildomu liekamosios srovės grandinės pertraukikliu su apsauga nuo viršsrovių <sup>(1)</sup></li> <li>• Žibintų komplektas (2 žibintai montuojami ant važiuklės, 2 - ant platformos) <sup>(1)</sup></li> <li>• Dviašės valdymo svirties valdymas <sup>(1)</sup></li> <li>• Biologiškai suyranči hidraulinė alyva</li> <li>• Nepalankios aplinkos rinkinys <sup>(1)</sup>: cilindru dupleks, strėlės valytuvų sandarikliai, platformos ir antžeminio valdymo skydo dangtis</li> <li>• Deluxe nepalankios aplinkos rinkinys <sup>(1)</sup>: prie pagrindinio rinkinio pridodamas centrinės aikštelės skydas, žiedinis apsauginis gaubtas, užpakalinio vamzdžio apsauga, variklio dangčio sklendės ir oro valymo priemonė</li> <li>• Orlaivio apsaugos rinkinys <sup>(1,4)</sup>: putplasčiu išmuštas platformos pagrindas, minkšta išjungimo sistema</li> <li>• Važiuklės pokrypio pakėlimo funkcijos išjungimo rinkinys</li> <li>• Track &amp; Trace <sup>(2)</sup> (GPS blokas, suteikiama informacija apie aparato buvimą vietą ir veikimą)</li> <li>• Skydelio laikiklio paketas <sup>(1,3)</sup></li> <li>• Užrakinama platforma ir antžeminio valdymo skydo dangtis</li> <li>• Vilkimo komplektas <sup>(1)</sup></li> <li>• Įrankių dėklas <sup>(3)</sup></li> <li>• Apsauginė konstrukcija operatoriui <sup>(3)</sup></li> </ul> <b>Galia</b> <ul style="list-style-type: none"> <li>• Variklio indikatorius komplektas <sup>(1)</sup>: alyvos slėgis, temperatūra ir amperai</li> <li>• Kintamosios srovės generatorių komplektai (110V/60Hz - 220V/50Hz, 3000 W, varomas hidraulinio būdu)</li> <li>• Dyzelinis įtraukiamo oro pirminis valytuvai <sup>(1)</sup></li> <li>• Dyzelinis katalizinis dujų plautuvo slopintuvai <sup>(1)</sup></li> <li>• Automatinio žemos temperatūros išjungimo modulis</li> <li>• EMEAR šalto užvedimo komplektas: Inc. variklio šildytuvai ir akumuliatoriaus kroviklis</li> </ul>



<sup>(1)</sup> Tik gamylinė parinktis  
<sup>(2)</sup> Užsisakant pirmiems 2 metams  
<sup>(3)</sup> Yra tik antrinėje rinkoje  
<sup>(4)</sup> Galima tik su 1.83 m (6 ft) platforma, negalima su kitomis platformomis ar platformos parinktimis

### Jungtinė Karalystė

The Maltings, Wharf Road, Grantham NG31 6BH, T: +44 800 988 3739 (nemokamas), Fax +44 (0)1476 584334, el. paštas AWP-InfoEurope@terex.com  
 Tinklapyje [www.genielift.co.uk/locations](http://www.genielift.co.uk/locations) rasite mūsų filialų visame pasaulyje sąrašą.

### Gamyba ir platinimas visame pasaulyje

Australija · Brazilija · Karibai · Centrinė Amerika · Kinija · Prancūzija · Vokietija · Italija · Japonija · Korėja · Meksika · Rusija · Pietryčių Azija · Ispanija · Švedija · Jungtiniai Arabų Emyratai · Jungtinė Karalystė · Jungtinės Valstijos

Gaminio savybės ir kaina gali keistis be išankstinio pranešimo. Šiame dokumente esančios nuotraukos ir/arba piešiniai skirti tik susipažinimui. Įrangą naudokite pagal naudotojo instrukcijose pateiktas tinkamo naudojimo taisykles. Jei įrangą bus naudojama ne pagal naudotojo instrukcijos nuostatus, neatsakingas naudojimas gali baigtis sužalojimais ar mirtimi. Vienintelė laikoma garantija yra standartinė rašytinė, suteikiama perkant gaminį, kitų garantijų nesuteikiame. Nurodyti gaminiai ir paslaugos gali būti Terex Korporacijos ir/ar JAV bei daugelyje kitų šalių esančių filialų prekinių ženklai. Genie yra Terex South Dakota, Inc. © 2012 Terex Corporation registruotas prekinių ženklai.

