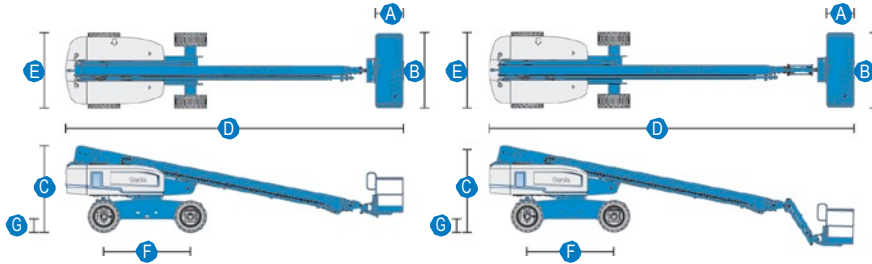


## Specifikacijos



MODELIAI	S™-80		S™-85	
GABARITAI	Metrais	JAV	Metrais	JAV
Didžiausias darbini aukštis*	26.38 m	86 pėdos	27.90 m	91 pėda
Didžiausias platformos aukštis	24.38 m	80 pėdų	25.90 m	85 pėdos
Didžiausia horizontali aprėptis	21.79 m	71 pėda 6 coliai	23.32 m	76 pėdos 6 coliai
Požeminis siekis	1.85 m	6 pėdos 1 colis	2.90 m	9 pėdos 6 coliai
<b>A</b> Platformos ilgis - 8 pėdų modelis	91 cm	3 pėdos	91 cm	3 pėdos
Platformos ilgis - 6 pėdų modelis	76 cm	2 pėdos 6 coliai	76 cm	2 pėdos 6 coliai
<b>B</b> Platformos plotis - 8 pėdų modelis	2.44 m	8 pėdos	2.44 m	8 pėdos
Platformos plotis - 6 pėdų modelis	1.83 m	6 pėdos	1.83 m	6 pėdos
<b>C</b> Aukštis - surinktos	2.80 m	9 pėdos 2 coliai	2.80 m	9 pėdos 2 coliai
<b>D</b> Ilgis - surinktos	11.13 m	36 pėdos 5 coliai	12.19 m	40 pėdų
Ilgis - transportavimo (strėlė sulenkta)	—	—	11.58 m	38 pėdos
<b>E</b> Plotis	2.49 m	8 pėdos 2 coliai	2.49 m	8 pėdos 2 coliai
<b>F</b> Važiuklės bazė	2.85 m	9 pėdos 4 coliai	2.85 m	9 pėdos 4 coliai
<b>G</b> Kelio prošvaistė - centras	33 cm	13 colių	33 cm	13 colių

NAŠUMAS	S™-80		S™-85	
Keliamoji galia - 6 pėdų platforma	227 kg	500 svarų	227 kg	500 svarų
Keliamoji galia - 8 pėdų platforma	227/340 kg	500/750 svarų	227 kg	500 svarų
Platformos pasisukimas	160°	160°	160°	160°
Vertikalus strėlės pasisukimas	—	—	135° (+78° / -57°)	135°
Aikštelės pasisukimas	360° nepertraukiamas		360° nepertraukiamas	
Aikštelės galinės dalies pasisukimas	1.42 m	4 pėdos 8 coliai	1.42 m	4 pėdos 8 coliai
Greitis transportuojant-surinktos	5.4 km/h	3.3 mylių/val	5.4 km/h	3.3 mylių/val
Greitis transportuojant -iškeltos/ištrauktos	1.1 km/h	0.68 mylių/val	1.1 km/h	0.68 mylių/val
Iveikiamas šlaitas** - surinktos 2WD	30%	30%	30%	30%
Iveikiamas šlaitas** - surinktos 4WD	45%	45%	45%	45%
Vidinis pasisukimo spindulys	3.66 m	12 pėdų	3.66 m	12 pėdų
Išorinis pasisukimo spindulys	6.55 m	21 pėda 6 coliai	6.55 m	21 pėda 6 coliai
Valdymas	12 V DC proporcingas		12 V DC proporcingas	
Padangos - putomis pripildytos, baltos, visureigės	18-625 16 ply		18-625 16 ply	

GALIA				
Maitinimo šaltinis	Deutz TD2011 L04i 4 cilindrų turbo dyzelinis variklis 74 hp (55 kW) Perkins 804D-33 4 cilindrų turbo dyzelinis variklis 63 hp (47 kW) Continental TME27 4 cilindrų benzininis/LPG variklis 74 hp (55 kW)			
Papildomas maitinimo blokas	12 V DC	12 V DC	12 V DC	12 V DC
Hidraulinio bako talpa	151 L	40 galonų	151 L	40 galonų
Kuro bako talpa (Diesel)	132 L	35 galonai	132 L	35 galonai
Kuro bako talpa (Petrol)	114 L	30 galonų	114 L	30 galonų

GARSO IR VIBRACIJOS LYGIAI				
Garso slėgio lygis (antžeminė darbo stotis)	83 dBA	83 dBA	83 dBA	83 dBA
Garso slėgio lygis (platforminė darbo stotis)	71 dBA	71 dBA	71 dBA	71 dBA
Vibracija	<2.5	<8 pėdos/2s <sup>2</sup>	<2.5 m/s <sup>2</sup>	8 pėdos/2 coliai/s <sup>2</sup>

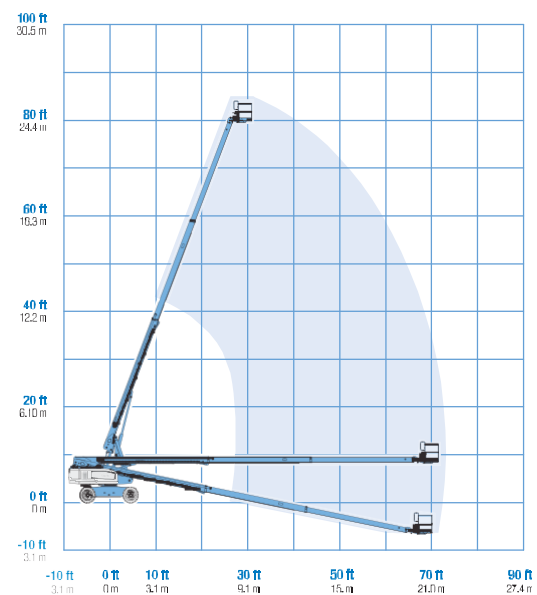
SVORIS***				
2WD	16,057 kg	35,400 svarų	17,191 kg	37,900 svarų
4WD	16,103 kg	35,500 svarų	17,237 kg	38,000 svarų

### STANDARTŲ ATITIKIMAS

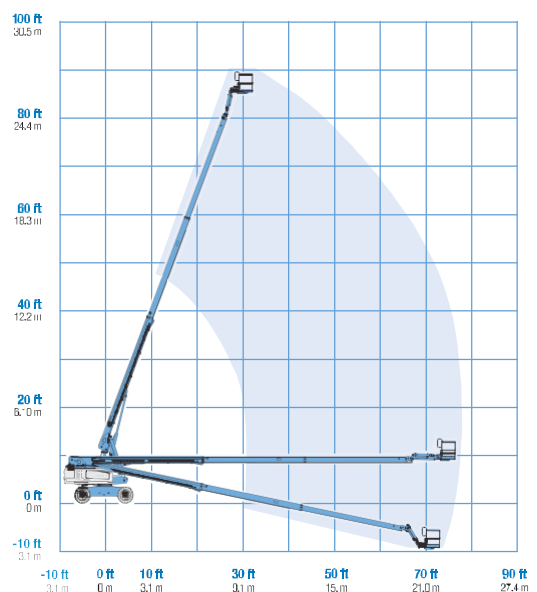
CE EN280, PB-10-611-03

\* Darbinio aukščio ekvivalentas metrais prideda 2 m. prie platformos aukščio. JAV maatavimo vienetų ekvivalentas prideda 6 pėdas prie platformos aukščio.  
\*\* IVEIKIAMAS ŠLAITAS taikomas važiuojant ant šlaito. Detaliau dėl šlaito nuolydžio žr. Naudojimo vadovą.  
\*\*\* Svoris skiriasi priklausomai nuo priedų ir/ar valstybinių standartų.

### JUDĖJIMO DIAPOZONAS S™-80



### JUDĖJIMO DIAPOZONAS S™-85



## Ypatumai

### LENGVAI KONFIGUROJAMI PAGAL JŪSŲ POREIKIUS

#### PLATFORMOS VARIANTAI

- Plieninė 2.44 m (8 pėdų) (standartinė)
- Plieninė 1.83 m (6 pėdų)
- Plieninė 2.44 m (8 pėdų) trijų jėgimų

#### STRĖLĖS VARIANTAI

- Be strėlės
- 1.52 m (5 pėdų) strėlė

#### GALIA

- Deutz turbo dyzelinis variklis 74 hp (55 kW)
- Perkins turbo dyzelinis variklis 63 hp (47 kW)
- Continental benzininis/LPG variklis 74 hp (55 kW)

#### RATŲ/VAŽIAVIMO VARIANTAI

- 2x4
- 4x4

#### AŠIS

- Fiksuotas plotis su aktyvia vibracija

#### PADANGOS

- Putomis pripildytos visureigės padangos (standartas)
- Visureigės, baltos, putomis pripildytos

### STANDARTINĖ KOMPLEKTACIJA

#### GABARITAI

##### S™ -80

- Darbinis aukštis 26.38 m (86 pėdos)
- Horizontalioji aprėptis 21.79 m (71 pėda 6 coliai)
- Keliamoji galia 227 kg (500 svarų)

##### S™ -85

- Darbinis aukštis 27.90 m (91 pėda)
- Horizontalioji aprėptis 23.32 m (76 pėdos 6 coliai)
- Keliamoji galia 227 kg (500 svarų)

#### NAŠUMAS

- Savaimė išsilyginanti platforma
- Hidraulinis platformos pasisukimas
- Pilnai tolygaus Holo efekto valdymo rankenos
- Nykščiu valdomas jungiklis
- Pavaros įjungimas
- Dvejopa baterijų sistema
- AC prie platformos
- Garso signalas
- Valandų matuoklis
- Pokrypio signalas
- Nuleidimo signalas
- Įspėjamieji signalai (įspėjamasis švyturėlis ir judėjimo signalas)
- 360° nepertraukiamas platformos pasisukimas
- Rakinami žemo profilio sukimosi aikštelės dangčiai
- Nuolat įjungta frikinė pavara
- Dviejų greičių ratiniai varikliai
- Patvirtintas apkrovos daviklis

### STANDARTINĖ KOMPLEKTACIJA tęs.

#### GALIA

- 12 V DC papildomas maitinimo šaltinis
- Variklio apsauga nuo pakartotinio paleidimo
- Automatinis išjungimas variklio defekto atveju
- Katalizinis keitiklis, duslintuvas (Continental)
- Variklio bloko šildytuvas (Continental)



### VARIANTAI IR PRIEDAI

#### NAŠUMAS

- Keliamoji galia 340 kg (750 svarų) ant S™-80 tik su 8 pėdų platforma (pridėti papildomą atsvarą)
- Platformos sukimosi užtvras
- Pusiau tinkliniai platformos įdėklai su sukimosi užtvrasu
- Papildomi viršutiniai platformos turėklai
- Suvirinti svambalai prie platformos
- Oro linija prie platformos
- Platformos maitinimas (įsk. kištukų, rozetę/trumpo jungimo išjungėją nutekėjimo į žemę atveju pagal užklausa)
- Hidraulinis alyvos aušintuvas
- Biologiškai suyranči hidraulinė alyva
- Pagrindinis nepalankios aplinkos rinkinys
- Deluxe nepalankios aplinkos rinkinys
- Lėktuvo apsaugos rinkinys (tik 6 pėdų platformai)
- Padėklas įrankiams
- Fluorescencinių vamzdžių krepšys\*\*
- Panel cradle package\*
- Darbiniai platformos žibintai\*\*
- Žibintų komplektas (2 žibintai montuojami ant važiuoklės, 2 darbiniai žibintai montuojami ant platformos)
- Rakinami platformos valdymo dėžės dangčiai
- Antras elementas
- Vilkimo komplektas

#### GALIA

- Variklio indikatorius komplektas
- AC generatoriaus komplektas
- Dyzelinis katalizinis valytuvo sandariklis
- Dyzelinis įtraukiamo oro pirminis valytuvas
- Variklio šildytuvas
- Suodžių filtras
- Perdurbimo rinkinys (kibirkščių gesintuvas + elektrinis ar mechaninis Chalwyn vožtuvas)
- Papildomas LPG bakas su laikikliu\*\*

\* Yra tik su trijų jėgimų krepšiu.

\*\*Yra tik antrinėje rinkoje

### Užklausoms iš Europos:

Tel: +31 165 519 361

Faksas: +31 165 511 148

El. paštas: AWP-  
InfoEurope@terex.com

#### Biurai:

##### Prancūzija

Tel: +33 (0)2 37 26 09 99

Faksas: +33 (0)2 37 26 09 98

##### Vokietija

Tel: +49 (0)4221 491 810

Faksas: +49 (0)4221 491 820

##### Ispanija

Tel: +34 93 572 50 90

Faksas: +34 93 572 50 91

##### Skandinavija

Tel: +46 31 57 51 00

Faksas: +46 31 57 51 04

##### Nyderlandai

Tel: +31 165 519 361

Faksas: +31 165 511 148

##### Jungtinė Karalystė

The Maltings

Wharf Road

Grantham NG31 6BH

UK

Tel: +44 (0)1476 584333

Faksas: +44 (0)1476 584334

##### Viduriniai Rytai:

Tel: +971 4 399 0381

Faksas: +971 4 399 0382

El. paštas: AWP.Infome@terex.com

##### Rusija ir NVS šalys

Tel: +7 495 660 32 30

Faksas: +7 495 660 32 29

El. paštas: info@terexrus.ru

#### Centrinis biuras:

##### Jungtinės Valstijos:

18340 NE 76th Street

P.O. Box 97030

Redmond, WA

USA 98073-9730

Tel: +1 425 881-1800

Faksas: +1 425 883-3475

#### Platintojas

Įsigaliojimo data: 2011 m. liepa. Produkto specifikacija ir kainos gali keistis be išankstinio pranešimo ar įsipareigojimo. Esančios šiame dokumente nuotraukos ir/ar piešiniai pateikti tik iliustraciniais tikslais. Instrukcijas dėl tinkamo šios įrangos naudojimo rasite atitinkamame Naudojimosi vadove. Naudojimosi vadovo nesilaikymas naudojantis šia įranga ar kiti neatsakingi veiksmai gali sukelti rimtas traumas ar net mirtį. Vienintelė mūsų įrangai taikoma garantija yra standartinė rašytinė garantija, taikoma tam tikram produktui ir pardavimui, mes nesuteikiame jokių kitų garantijų, išreikštų ar nemanomų. Pateikti produktai ir paslaugos gali būti prekės ženklai, paslaugų ženklai ar prekybiniai „TerexCorporation“ ir/ar jos padalinių JAV ir kitose šalyse pavadinimai. „Genie“ yra registruotas „TerexSouthDakota, Inc.“ prekės ženklas. © „TerexCorporation“.

Įsigaliojimo data: 2011 m. liepa. Produkto specifikacija ir kainos gali keistis be išankstinio pranešimo ar įsipareigojimo. Esančios šiame dokumente nuotraukos ir/ar piešiniai pateikti tik iliustraciniais tikslais. Instrukcijas dėl tinkamo šios įrangos naudojimo rasite atitinkamame Naudojimosi vadove. Naudojimosi vadovo nesilaikymas naudojantis šia įranga ar kiti neatsakingi veiksmai gali sukelti rimtas traumas ar net mirtį. Vienintelė mūsų įrangai taikoma garantija yra standartinė rašytinė garantija, taikoma tam tikram produktui ir pardavimui, mes nesuteikiame jokių kitų garantijų, išreikštų ar numanomų. Pateikti produktai ir paslaugos gali būti prekės ženklai, paslaugų ženklai ar prekybiniai „TerexCorporation“ ir/ar jos padalinių JAV ir kitose šalyse pavadinimai. „Genie“ yra registruotas „TerexSouthDakota, Inc.“ prekės ženklas. © „TerexCorporation“.