

Techniniai duomenys

Modeliai	Z-51/30J RT	
Išmatavimai	Metriniai	JAV
Maksimalus darbinis aukštis *	17.62 m	57 ft 3 in
Maksimalus platformos aukštis	15.62 m	51 ft 3 in
Maksimalus horizontalus siekis	9.25 m	30 ft 4 in
Maksimalus vertikalus atstumas	7.42 m	24 ft 4 in
A Platformos ilgis	0.76 m	2 ft 6 in
B Platformos plotis	1.83 m	6 ft
C Aukštis - nuleidus	2.16 m	7 ft 1 in
D Ilgis - nuleidus	7.50 m	24 ft 6 in
E Plotis	2.29 m	7 ft 6 in
F Važiuklės bazė	2.03 m	6 ft 8 in
G Atstumas nuo žemės – centre	0.39 m	1 ft 3.5 in

Našumas

Keliamoji galia	227 kg	500 lbs
Platformos sukimasis	160°	160°
Vertikalus strėlės sukimasis	135° (+78°/-57°)	
Disko sukimasis	355° neištisinis	
Disko posūkio spindulys	nulinis	nulinis
Važiavimo greitis – nuleidus platformą	8 km/h	5 mph
Važiavimo greitis – pakėlus platformą**	30 cm/s	1 ft
Įveikiama įkalnė - 4WD - nuleidus ***	45%	45%
Sukimo spindulys - vidinis	1.70 m	5 ft 6 in
Sukimo spindulys - išorinis	4.50 m	14 ft 9 in
Valdymo svirtys	12 V nuolat.srovė proporc	
Padangos	355/55 D625 pilnnavidurės	

Maitinimas

Maitinimo šaltinis	Deutz D2011 L03i 3 cilindrai dyzelis 48 hp (35.8 kW)	
Atsarginis maitinimo blokas	12 V DC	12 V DC
Hidraulinio skysčio bako talpa	90.9 L	24 gal
Kuro bako talpa	64.4 L	17 gal

Garso ir vibracijos lygiai

Garso slėgio lygis (dirbant ant žemės)	86 dBA	86 dBA
Garso slėgio lygis (dirbant ant platformos)	79 dBA	79 dBA
Vibracija	<2.5 m/s ²	<8 ft 2 in/s ²

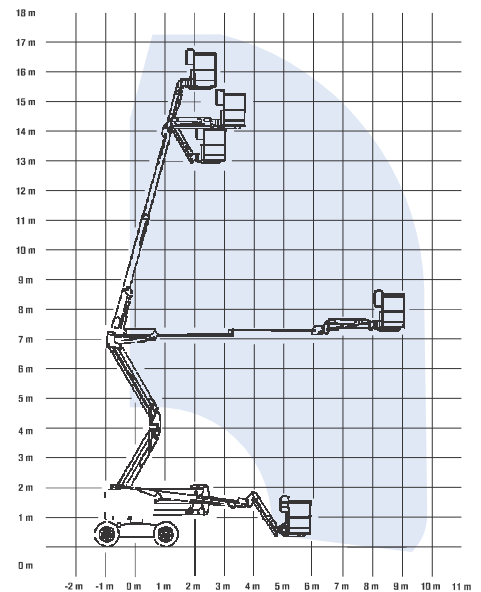
Svoris****

7,212 kg	15,900 lbs
----------	------------

Atitiktis standartams

ES Direktyvos: 2006/42/EB - Dėl mašinų (suderintas standartas EN280:2001+A2:2009); 2004/108/EB (EMS); 2000/14/EB (Dėl į aplinką skleidžiamo triukšmo)

Judėjimo diapazonas Z-51/30J RT

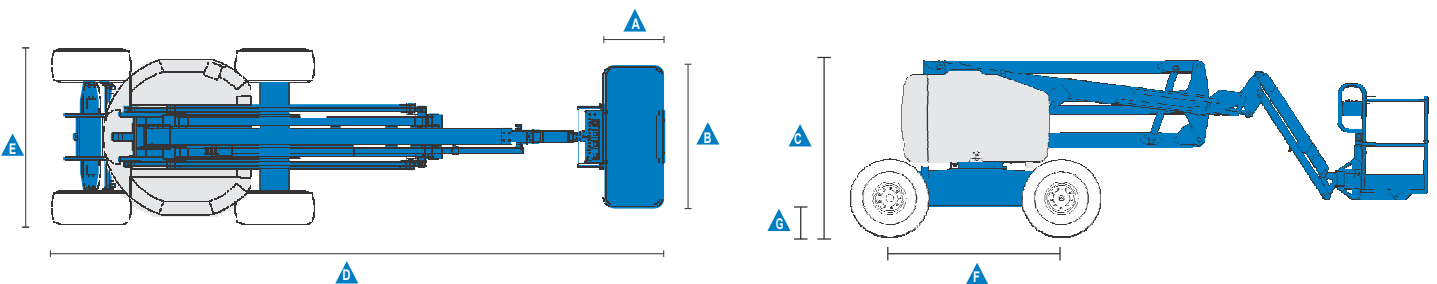


* Darbinio aukščio atitinkamo metrinėje sistemoje platformos aukštį padidina 2m. JAV prie platformos aukščio pridedamos 6 pėdos.

** Su pakelta platforma aparatas veikia tik ant tvirtu ir tolygiaus paviršiaus.

*** Įveikiama įkalnė aktuali tik važiuojant nelygiose vietovėse. Instrukcijoje pateikiama smulkesnė informacija.

**** Svoris priklauso nuo parinkčių ir/arba šalyje galiojančių standartų.



Savybės

Standartinės savybės

Išmatavimai

Z-51/30J RT

- 17.62 m (57 ft 3 in) darbinis aukštis
- 9.25 m (30 ft 4 in) horizontalus siekis
- 7.42 m (24 ft 4 in) vertikalus atstumas
- Iki 227 kg (500 lbs) keliamoji galia

Našumas

- Išsilyginanti platforma
- Hidraulinis platformos sukimasis
- Proporcingas valdymo svirtys
- Valdymas nykščiu
- Vairavimo režimo įjungimas
- Kintamosios srovės laidas į platformą
- Garso signalas
- Valandų skaitiklis
- Įspėjimo apie pasvirimą signalas
- Įspėjimo apie nusileidimą ir važiavimą signalas
- Mirksintis švyturėlis
- 355° neištisinis diskų sukimasis
- Važiuojant sukibimo jėga teigiama
- Dviejų greičių ratų varikliai
- Patvirtintas apkrovos jutiklis

Maitinimas

- Atsarginis 12V nuolat.srovės maitinimas
- Variklio apsaugos komplektas
- Deutz oro šildytuvas
- Atlenkiamas variklio dėklas

Lengvai pritaikomas jūsų poreikiams

Galimos platformos

- Plienai 1.83 m (6 ft) (standartas)

Strėlė

- Alkūninis 1.52 m (5 ft) utlegeris

Maitinimas

- Deutz dyzelis 35.8 kW (48 AG)

Vairavimas

- 4 x 4

Ašis

- Aktyvūs virpesiai

Padangos

- Visureigės pilnavidurės (standartas)
- Visureigės nepaliekančios žymių pilnavidurės



Parinkty ir priedai

Našumas

- Varstomi varteliai
- Pusiau prikabinami platformos įdėklai su varstomais varteliais
- Papildomas viršutinis turėklas ant platformos⁽¹⁾
- Į platformą tiekiamas oras
- Į platformą tiekiamas maitinimas (jeina kištukas, lizdas ir, jei pageidaujama, įžeminimas)
- Darbinių lempučių komplektas (2 ant važiuoklės, 2 ant platformos)
- Biologiškai suyranči hidraulinė alyva
- Galimas pasvirimo signalas
- *Track & Trace* ⁽²⁾ (GPS blokas, suteikiama informacija apie aparato buvimą vietą ir veikimą)
- Užrakinamas platformos valdymo skydo dangtis
- Įrankių dėklas

Maitinimas

- Dyzelis, katalizinis dujų plautuvai, duslintuvai
- Variklio matuoklių komplektas (alyvos slėgio ir temperatūros)
- Kintam.srovės generatorių komplektai (110V/60Hz - 220V/50Hz, 3000W)
- Deutz V-belt generatorių rinkinys (110V-220V)
- Automatinio žemos temperatūros išjungimo modulis
- Variklio šildytuvo funkcija
- Perdirbimo rinkinys su kibirkščių gesintuvu ir elektriniu arba mechaniniu Chalwyn vožtuvu

⁽¹⁾ Nėra ant platformų su varstomais varteliais
⁽²⁾ Užsisakant pirmiems 2 metams

Jungtinė Karalystė

The Maltings, Wharf Road, Grantham NG31 6BH, T: +44 800 988 3739 (nemokamas), Fax +44 (0)1476 584334, El. paštas AWP-InfoEurope@terex.com
Svetainėje www.genielift.co.uk/locations rasite mūsų filialų visame pasaulyje sąrašą

Gamyba ir platinimas visame pasaulyje

Australija · Brazilija · Karibai · Centrinė Amerika · Kinija · Prancūzija · Vokietija · Italija · Japonija · Korėja · Meksika · Rusija · Pietryčių Azija · Ispanija · Švedija · Jungtiniai Arabų Emyratai · Jungtinė Karalystė · Jungtinės Valstijos

Galiau nuo 2012m. gruodžio mėn. Gaminio savybės ir kaina gali keistis be išankstinio pranešimo. Šiame dokumente esančios nuotraukos ir/arba piešiniai skirti tik susipažinimui. Įrangą naudokite pagal Naudotojo Instrukcijoje pateiktas tinkamo naudojimo taisykles. Jei įranga bus naudojama ne pagal Naudotojo Instrukcijos nuostatus, neatsakingas naudojimas gali baigtis sužalojimais ar mirtimi. Vienintelė taikoma garantija yra standartinė rašytinė, suteikiama perkant gaminį, kitų garantijų nesuteikiame. Nurodyti gaminiai ir paslaugos gali būti Terex Korporacijos ir/ar JAV bei daugelyje kitų šalių esančių filialų prekiniai ženklai. Genie yra Terex South Dakota, Inc. © 2012 Terex Corporation registruotas prekinis ženklas.

