

### Techninės savybės

Modelis	Z-62/40	
Išmatavimai	Metriniai	JAV
Maksimalus darbinis aukštis*	20.87 m	67 ft 11 in
Maksimalus platformos aukštis	18.87 m	61 ft 11 in
Maksimali horizontali aprėptis	12.47 m	40 ft 11 in
Maksimalus vertikalus atstumas	8.13 m	26 ft 8 in
▲ Platformos ilgis - 8 ft/6 ft modelis	0.91 m/0.76 m	3 ft / 2 ft 6 in
▲ Platformos plotis - 8 ft/6 ft modelis	2.44 m/1.83 m	8 ft / 6 ft
▲ Aukštis - nuleidus	2.56 m	8 ft 6 in
Aukštis - transportuojant (strėlė paslėpta)	2.90 m	9 ft 6 in
▲ Ilgis - nuleidus	9.25 m	30 ft 4 in
Ilgis - transportuojant (strėlė paslėpta)	7.58 m	24 ft 10.5 in
▲ Plotis	2.49 m	8 ft 2 in
▲ Važiuklės bazė	2.51 m	8 ft 3 in
▲ Atstumas nuo žemės - centre	0.37 m	1 ft 2.5 in

### Našumas

Keliamoji galia	227 kg	500 lbs
Platformos sukimasis	160°	160°
Vertikalus strėlės sukimasis	135°	135°
Disko sukimasis	360° nepertraukiamas	
Disko posūkio spindulys	nulis	nulis
Važiavimo greitis - nuleidus	4.8 km/h	3.0 mph
Važiavimo greitis- pakėlus**	1.1 km/h	0.68 mph
Įveikiamas šlaitas - 2WD - nuleidus***	25%	25%
Įveikiamas šlaitas - 4WD - nuleidus***	45%	45%
Vidinis pasisukimo spindulys	2.36 m	7 ft 9 in
Išorinis pasisukimo spindulys	5.54 m	18 ft 2 in
Valdymas	12V DC proporcingalus	
Padangos	355/55D 625	

### Galia

Energijos šaltinis	Deutz D2011L03i 3 cilindrų dyzelis 35.8 kW (48 AG) Perkins 404D-22 4 cilindrų dyzelis 38.0 kW (51 AG)	
Papildomas maitinimo blokas	12V DC	12V DC
Hidraulinio bako talpa	132.5L	35 gal
Kuro bako talpa	132.5L	35 gal

### Garso ir vibracijos lygiai

Garso slėgio lygis (dirbant ant žemės)	84 dBA	84 dBA
Garso slėgio lygis (dirbant ant žemės)	75 dBA	75 dBA
Vibracija	<2.5 m/s <sup>2</sup>	<8 ft 2 in/s <sup>2</sup>

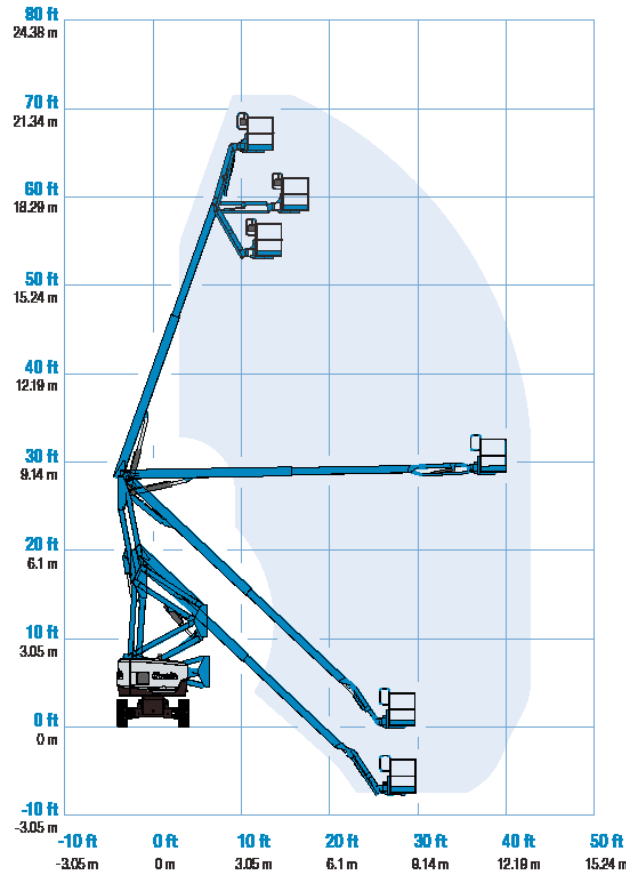
### Svoris\*\*\*\*

CE 4WD (pilnavidurės padangos)	10,548 kg	23,255 lbs
--------------------------------	-----------	------------

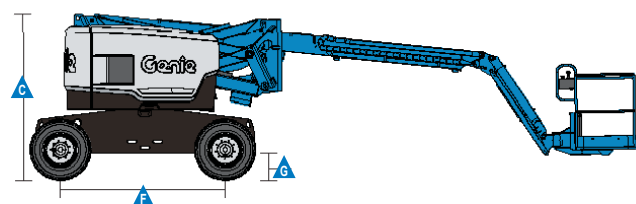
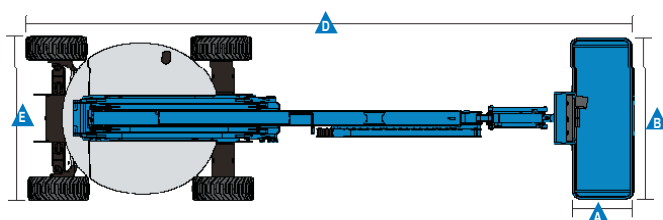
### Standartų atitikimas

ES Direktyva: 2006/42/EB - mašinos  
(suderintas standartas EN280:2001+A2:2009); 2004/108/EB (EMS); 2000/14/EB (Del) aplinką skleidžiamo triukšmo)

### Judėjimo diapazonas Z-62/40



\* Darbinio aukščio atitikmuo metrinėje sistemoje platformos aukštį padidina 2m. JAV prie platformos aukščion prideda 6 pėdas.  
\*\* Su pakelta platforma aparatas veikia tik ant tvirto ir tolygaus paviršiaus.  
\*\*\* Įveikiama įkalnė aktuali tik važiuojant nelygiose vietovėse. Instrukcijoje pateikiama smulkesnė informacija.  
\*\*\*\* Svoris priklauso nuo parinkčių ir/arba šalyje galiojančių standartų.



## Savybės

### Standartinės savybės

#### Išmatavimai

- Darbinis aukštis 20.87 m (67 ft 11 in)
- Horizontalus siekis 12.47 m (40 ft 11 in)
- Vertikalus atstumas 8.13 m (26 ft 8 in)
- Keliamoji galia iki 227 kg (500 lbs)

#### Našumas

- Savaime išsilyginanti platforma
- Hidraulinis platformos sukimasis
- Proporcingos valdymo svirtys
- Telematinė jungtis
- Valdymas nykščiu
- Vairavimo režimo įjungimas
- Kintamosios srovės laidas į platformą
- Garso signalas
- Valandų skaitiklis
- Įspėjimo apie pasvirimą signalas
- Įspėjimo apie nusileidimą ir važiavimą signalas

- Mirksintis švyturėlis
- 360° ištinis diskų sukimasis
- Užrakinami disko dangčiai
- Nulinis disko spindulys
- Važiuojant sukibimo jėga teigiama
- Dviejų greičių ratų varikliai
- Patvirtintas apkrovos jutiklis

#### Maitinimas

- Atsarginis 12 V DC nuolat. srovės maitinimas
- Variklio apsaugos komplektas
- Variklio apsauga nuo pakartotinio paleidimo
- Automatinis variklio išjungimas esant klaidai
- Oro šildytuvas (Deutz variklis)

### Lengvai pritaikomas jūsų poreikiams

#### Galimos platformos

- Plienai 1.83 m (6 ft) (standartas)
- Plienai 1.22 m (4 ft)
- Plienai 1.83 m (6 ft) treji varteliai\*\*

#### Strėlė

- 1.52 m (5 ft) strėlė

#### Variklio parinktys

- Deutz dyzelis 35.8 kW (48 AG)
- Perkins dyzelis 38 kW (51 AG)

#### Ratai

- 2 x 4
- 4 x 4

#### Ašis

- Aktyvūs virpesiai (4WD standartas)
- Be virpesių

#### Padangų variantai

- Visureigės tuščiaidurės (standartas)
- Visureigės pilnavidurės
- Visureigės nepaliekančios žymių (tuščiaidurės arba pilnavidurės)
- Užsandarintos tuščiaidurės



<sup>(1)</sup> Nėra ant platformų su trejais varteliais  
<sup>(2)</sup> Tik gamyklinė parinktis  
<sup>(3)</sup> Galimas tik su atrinktais modeliais.  
 Dėl informacijos kreipkitės į Genie atstovą.  
<sup>(3)</sup> Užsisakant pirmiems 2 metams

### Parinktys ir priedai

#### Našumas

- Papildomas viršutinis turėklas ant platformos
- Suvirinti svambalai prie platformos <sup>(1)</sup>
- Hidraulinės alyvos aušintuvas <sup>(2)</sup>
- Į platformą tiekiamas oras
- Į platformą tiekiamas maitinimas (jeina kištukas, lizdas ir, jei pageidaujama, įžeminimas)
- Darbinių lempučių komplektas (2 ant važiuoklės, 2 ant platformos)
- Valdymas dviaše svirtimi
- Biologiškai suyranči hidraulinė alyva
- Orlaivio apsaugos rinkinys <sup>(1,2)</sup>: putplasčiu išmuštas platformos pagrindas, minkšta išjungimo sistema
- Rinkinys nepalankioms sąlygoms <sup>(2)</sup>: cilindrinės dumlės, valytuvų izoliacinis sluoksnis ir platformos valdymo skydo uždangalas
- Deluxe rinkinys nepalankioms sąlygoms <sup>(1,2)</sup>, prie pagrindinio rinkinio prasideda: centrinis disko skydas, dantračio apsauga, išleidimo vamzdžio apsauga, variklio dangčio sklendės ir oro pirminis valytuvas
- Galimas pasvirimo signalas
- Track & Trace <sup>(3)</sup> (GPS blokas, suteikiama informacija apie aparato buvimo vietą ir veikimą)
- Prietaisų skydo atramos komplektas <sup>(1,2)</sup>
- Užrakinamas platformos valdymo skydo dangtis
- Įrankių dėklas
- Užrakinamas platformos valdymo skydo dangtis
- Apsauginė konstrukcija operatoriui
- Apsauginis signalas operatoriui

#### Maitinimo parinktys

- Variklio matuoklių komplektas
- Kintam. srovės generatorių komplektas (110V/60Hz 220V/50Hz, 3000W) <sup>(1)</sup>
- Hidraulinis MTE generatoriaus rinkinys (110V/120V-220V/240V)
- Dyzelinis pirminis įtraukiamo oro valytuvas <sup>(1,2)</sup>
- Dyzelinis katalizinis dujų plautuvo slopinuvas <sup>(1)</sup>
- Žemos temperatūros išjungimo modulis
- Variklio šildytuvas <sup>(2)</sup>
- Perdūrimo rinkinys (kibirkščių gesintuvas ir elektrinis ar mechaninis Chalwyn vožtuvas)

## Jungtinė Karalystė

The Maltings, Wharf Road, Grantham NG31 6BH, T: +44 800 988 3739 (nemokamas), Fax +44 (0)1476 584334, El. paštas AWP-InfoEurope@terex.com  
 Svetainėje [www.genielift.co.uk/locations](http://www.genielift.co.uk/locations) rasite mūsų filialų visame pasaulyje sąrašą.

### Gamyba ir platinimas visame pasaulyje

Australija · Brazilija · Karibai · Centrinė Amerika · Kinija · Prancūzija · Vokietija · Italija · Japonija · Korėja · Meksika · Rusija · Pietryčių Azija · Ispanija · Švedija · Jungtiniai Arabų Emyratai · Jungtinė Karalystė · Jungtinės Valstijos

Galioja nuo 2012m. gruodžio mėn. Gaminio savybės ir kaina gali keistis be išankstinio pranešimo. Šiame dokumente esančios nuotraukos ir/arba piešiniai skirti tik susipažinimui. Įrangą naudokite pagal Naudotojo Instrukcijose pateiktas tinkamo naudojimo taisykles. Jei įrangą bus naudojama ne pagal Naudotojo Instrukcijos nuostatus, neatsakingas naudojimas gali baigtis sužalojimais ar mirtimi. Vienintelė taikoma garantija yra standartinė rašytinė, suteikiama perkant gaminį, kitų garantijų nesuteikiame. Nurodyti gaminiai ir paslaugos gali būti Terex Korporacijos ir/ar JAV bei daugelyje kitų šalių esančių filialų prekiniai ženklai. Genie yra Terex South Dakota, Inc. © 2012 Terex Corporation registruotas prekinis ženklas.

