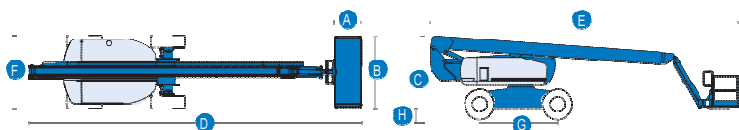
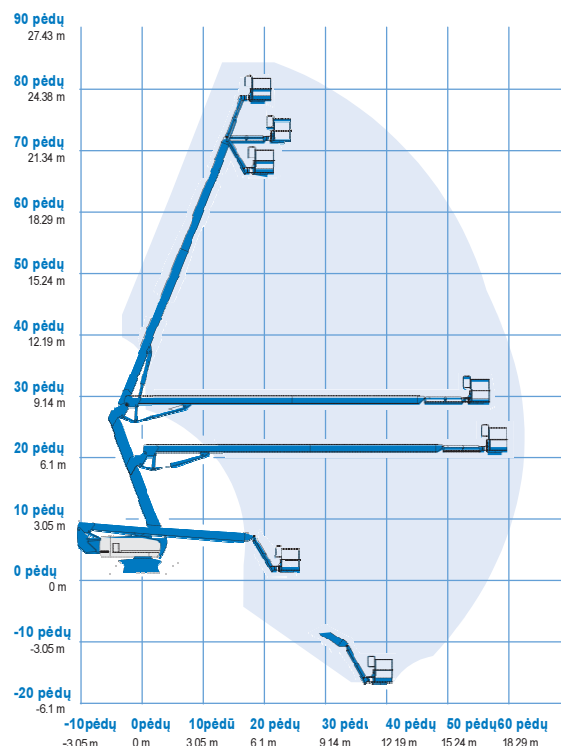


Specifikacijos



MODELIS		Z™-80/60	
GABARITAI		Metrais	JAV
Didžiausias darbinis aukštis*		25.60 m	84 pėdos
Didžiausias platformos aukštis		23.77 m	78 pėdos
Didžiausia horizontali aprėptis		18.29 m	60 pėdų
Didžiausia sukimosi-keliamoji prošvaistė		8.83 m	29 pėdos
Požeminis siekis		4.83 m	15 pėdų 10 colių
A Platformos ilgis - 6 pėdos / 8 pėdos		76 cm / 91	2pėdos 6coliai / 3coliai
B Platformos plotis - 6 pėdos / 8pėdos		1.83 m / 2.44 m	6 pėdos / 8 coliai
C Aukštis-surinktos		3 m	9 pėdos 10colių
D Ilgis-surinktos		11.27 m	37 pėdos
E Transportavimo ilgis		11.27 m	37 pėdos
F Plotis		2.49 m	8 pėdos 2 coliai
G Važiuklės bazė		2.84 m	9 pėdos 4 coliai
H Kelio prošvaistė - centras		30 cm	12 colių
NASUMAS			
Keliamoji galia		227 kg	500 svarų
Platformos pasukimas		160°	160°
Vertikalusis strėlės pasisukimas		135°	135°
Aikštelės pasisukimas		360° nepertraukiamas	
Aikštelės galinės dalies pasisukimas – kolona į viršų		1.17 m	3 pėdų 10 colių
Aikštelės galinės dalies pasisukimas – kolona žemyn		2.24 m	7 pėdų 4 colių
Greitis transportuojant-surinktos		4.83 km/h	3.0 mylių/val.
Greitis transportuojant -iškeltos**		30 cm/s	1 pėda/sek.
Pakėlimo greitis iki pilno aukščio		88 sek.	88 sek.
Iveikimas slaitas -4WD - surinktos***		45%	45%
Vidinis pasukimo spindulys-2WS		4.42 m	14 pėdų 6 coliai
Išotinis pasukimo spindulys-2WS		7.47 m	24 pėdos 6 coliai
Vidinis pasukimo spindulys-4WS		2.13 m	7 pėdos
Išotinis pasukimo spindulys-4WS		4.57 m	15 pėdų
Valdymas		12 V DC proporcingas	
Padangos		18-625 NHS	18-625 NHS
GALIA			
Maitinimo šaltinis		Deutz TD 2011 L04i 4 cilindru dyzelinis variklis 74 hp(55 kW) Perkins 804C-33 4 cilindru dyzelinis variklis 63 hp (47 kW) Continental TME274cilindru dyzelinis/benzininis variklis74hp(55kW)	
Papildomas maitinimo blokas		12 V DC	12 V DC
Hidraulinio bako talpa		170 L	45 galonai
Kuro bako talpa-dyzelinės mašinos		132.5 L	35 galonai
Kuro bako talpa-benzininės/LPG mašinos		113.6 L	30 galonų
GARSO IR VIBRACIJOS LYGIAI			
Garso slėgio lygis (antžeminė darbo stotis)		85 dBA	85 dBA
Garso slėgio lygis (platforminė darbo stotis)		74 dBA	74 dBA
Vibracija		<2.5 m/s ²	<8 pėdos 2 coliai/s ²
SVORIS****			
4WD		16,284 kg	35,900 svarų
4WS		17,010 kg	37,500 svarų
CE Max		20,135 kg	44,390 svarų

JUDĖJIMO DIAPOZONAS Z™-80/60



STANDARDS COMPLIANCE

ES Mašinų Direktyva 2006/42/EB
ES Standartas EN280:2001, A2:2009
Europos Parlamento ir Tarybos Direktyva 2004/108/EC EN 61000-6-2, EN 61000-6-4
ES Triukšmo Direktyva 2000/14/EC EN ISO 3744

* Darbinio aukščio ekvivalentas metrais prideda 2 m prie platformos aukščio. JAV matavimo vienetų ekvivalentas prideda 6 pėdas prie platformos aukščio.

** Režime su pakelta platforma mašina gali būti naudojama tik ant tvirtų ir lygių paviršių.

*** Ivekiamas slaitas taikomas važiuojant ant slaito. Detaliau dėl slaito nuolydžio, žr. naudojimo vadovą.

**** Svoris skiriasi priklausomai nuo priedų ir/ar valstybinių standartų.

Ypatumai

LENGVAI KONFIGURUOJAMI PAGAL JŪSŲ POREIKIUS

PLATFORMOS VARIANTAI

- Plieninė 2.44 m (8 pėdų) (standartas)
- Plieninė 1.83 m (6 pėdų)
- Trijų įėjimų 2.44 m (8 pėdų)

STRĖLĖ

- 1.83 m (6 pėdų) strėlė

GALIOS VARIANTAI

- Deutz dyzelinis variklis 74 hp (55 kW)
- Perkins dyzelinis variklis 63 hp (47 kW)
- Continental benzininis/LPG variklis 74 hp (55 kW)

RATŲ VAŽIAVIMO VARIANTAI

- 4 x 4 (standartas)
- 2 - ratų (standartas)
- 4 ių ratų

AŠIS

- Automatinis svyravimų generatorius

PADANGŲ VARIANTAI

- Putomis pripildytos visureižės padango (standartas)
- Putomis pripildytos visureižės baltos padangos

STANDARTINĖ KOMPLEKTACIJA

GABARITAI

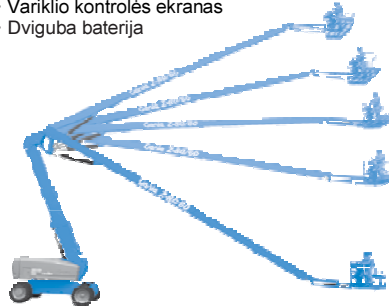
- Darbinis aukštis 25.60 m (84 pėdos)
- Horizontal I aprėptis 18.29 m (60 pėdų)
- Sukimosi-kreipiamoji prošvaistė 8.83 m (29 pėdos)
- Keliamoji galia iki 227 kg (500 svarų)

NAŠUMAS

- Strėlė 1.83 m (6 pėdų) su darbinio diapazonu 135°
- Savaime išsilyginanti platforma
- Hidraulinis platformos pasisukimas
- Pilnai tolygus valdymas
- Nykščiu valdomas jungiklis
- Borto diagnostika
- ALC 1000 elektroninė valdymo sistema
- Hidraulinės alyvos aušintuvas
- Pavaros įjungimas
- AC prie platformos
- Garso signalas
- Valandų matuoklis
- Pokrypio signalas
- Nuleidimo signalas
- Įspėjamieji signalai (įspėjamasis švyturėlis ir judėjimo signalas)
- 360° nepertraukiamas platformos pasisukimas
- Rakinami sukimosi aikštelės dangčiai
- Nuolat įjungta frikinė pavara
- Dviejų greičių ratiniai varikliai
- Keturi važiavimo režimai: priekinis, atbulinis, viena laikis visų ratų pasukimas į vieną pusę ir priekinių ir galinių ratų pasukimas skirtingomis kryptimis.
- Konfigūruojamas valdymas, norint apriboti pakėlimo aukštį iki 21.34 m (70 pėdų)
- Variklio statuso ekranas
- Patvirtintas apkrovos daviklis

STANDARTINĖ KOMPLEKTACIJA GALIA

- Visi varikliai atitinka leistinas išmetamų teršalų ribas
- 12 V DC papildoma galia
- Anti-restart variklio apsauga
- Automatinis variklio išjungimas klaidos atveju
- Perkaitinimo daviklis (Continental varikliai)
- Valomas oru (tik dyzeliniams)
- Variklio kontrolės ekranas
- Dviguba baterija



VARIANTAI IR PRIEDAI

NAŠUMAS

- Platformos sukimosi užtvras
- Pusiau tinkliniai platformos įdėklai su sukimosi užtvras*
- Papildomi viršutiniai platformos turėklai
- Suvirinti svambalai prie platformos (N/A su Deluxe nepalankios aplinkos paketu)
- Oro linija prie platformos
- Platformos maitinimas (įsk. Kištuką, rozetę ir trumpo jungimo išjungimą nutekėjimo į žemę atveju pagal užklausą)
- Žibintų rinkinys: 2 ant važiuoklės tvirtinami žibintai, 2 darbiniai ant platformos tvirtinami žibintai
- Pagrindinis nepalankios aplinkos rinkinys: cilindro užlankai, strėlės valytuvo tarpikliai, platformos valdymo dėžės dangtis
- Deluxe dyzelinis/ dviejų deaglių rūšių nepalankios aplinkos rinkinys (prie pagrindinio rinkinio prisideda: centrinis sukimosi aikštelės skydas, dantračio apsauga, išleidimo vamzdžio apsauga, variklio dangčio sklendės ir oro pirminis valytuvas)
- Nutraukimo modulis žemos temperatūros atveju
- Ugniai atspari hidraulinė alyva
- Mikroorganizmų skaidoma hidraulinė alyva
- Lėktuvo apsaugos rinkinys: platformos pumūšalas ir pumūša atjungimo sistema
- Padėklas įrankiams
- Dviejų ašių valdymo rankena
- Fluorescencinių vamzdžių krepšys*
- Darbiniai platformos žibintai
- Rakinamas platformos valdymo dėžės dangtis

POWER

- Variklio šildytuvas
- AC generatoriaus rinkiniai (110V/60Hz ar 220V/50Hz)
- Apsaugos komplektas nuo šalto oro
- Perdirbimo rinkinys (kibirkščių gesintuvas ir elektrinis ar mechaninis Chalwyn vožtuvas)
- LPG bakas 15.19 kg (33.5 svarų) talpos (tik Continental variklio talpa)
- Papildomas LPG bakas su laikikliu*

*Nėra trijų įėjimų platformose

**Yra tik antrinėje rinkoje

Užklausoms iš Europos:

Tel: +31 165 519 361
Faksas: +31 165 511 148
El. paštas: AWP-InfoEurope@terex.com

Biurai:

Prancūzija

Tel: +33 (0)2 37 26 09 99
Faksas: +33 (0)2 37 26 09 98

Vokietija

Tel: +49 (0)4221 491 810
Faksas: +49 (0)4221 491 820

Ispanija

Tel: +34 93 572 50 90
Faksas: +34 93 572 50 91

Skandinavija

Tel: +46 31 57 51 00
Faksas: +46 31 57 51 04

Nyderlandai

Tel: +31 165 519 361
Faksas: +31 165 511 148

Jungtinė Karalystė

The Maltings
Wharf Road
Grantham NG31 6BH
UK
Tel: +44 (0)1476 584333
Faksas: +44 (0)1476 584334

Viduriniai Rytai

Tel: +971 4 399 0381
Faksas: +971 4 399 0382
El. paštas: AWP-Infome@terex.com

Rusija ir NVS šalys

Tel: +7 495 660 32 30
Faksas: +7 495 660 32 29
El. paštas: info@terexrus.ru

Centrinis biuras:

Jungtinės Valstijos

18340 NE 76th Street
P.O. Box 97030
Redmond, WA
USA 98073-9730
Tel: +1 425 881-1800
Faksas: +1 425 883-3475

Platintojas:

Įsigaliojimo data: 2011 m. liepa. Produkto specifikacija ir kainos gali keistis be išankstinio pranešimo ar įsipareigojimo. Esančios šiame dokumente nuotraukos ir/ar piešiniai pateikti tik iliustraciniais tikslais. Instrukcijos dėl tinkamo šios įrangos naudojimo rasite atitinkamame Naudojimosi vadove. Naudojimosi vadovo nesilaikymas naudojantis šia įranga ar kiti neatsakingi veiksmai gali sukelti rimtas traumas ar net mirtį. Vienintelė mūsų įrangai taikoma garantija yra standartinė rašytinė garantija, taikoma tam tikram produktui ir pardavimui, mes nesuteikiame jokių kitų garantijų, išreikštų ar nemanomų. Pateikti produktai ir paslaugos gali būti prekės ženklai, paslaugų ženklai ar prekybiniai „TerexCorporation“ ir/ar jos padalinių JAV ir kitose šalyse pavadinimai. „Genie“ yra registruotas „TerexSouthDakota, Inc.“ prekės ženklas. © „TerexCorporation“.