

Techniniai duomenys

Modeliai	S-60 / S-60 TraX		S-65 / S-65 TraX	
	Metriniai	JAV	Metriniai	JAV
Maksimalus darbinis aukštis* (ant padangų)	20.30 m	66 ft	21.80 m	71 ft
Maksimalus darbinis aukštis* (su Trax)	20.30 m	66 ft	21.80 m	71 ft
Maksimalus platformos aukštis (ant padangų)	18.30 m	60 ft	19.80 m	65 ft
Maksimalus platformos aukštis (su Trax)	18.30 m	60 ft	19.80 m	65 ft
Maksimali horizontali aprėptis	15.48 m	50 ft 10 in	17.10 m	56 ft 2 in
Požeminis siekis	1.70 m	5 ft 7 in	2.72 m	8 ft 11 in
▲ Platformos ilgis - 8 ft modelis	0.91 m	3 ft	0.91 m	3 ft
▲ Platformos ilgis - 6 ft modelis	0.76 m	2 ft 6 in	0.76 m	2 ft 6 in
▲ Platformos plotis - 8 ft modelis	2.44 m	8 ft	2.44 m	8 ft
▲ Platformos plotis - 6 ft modelis	1.83 m	6 ft	1.83 m	6 ft
▲ Aukštis - surinktos	2.72 m	8 ft 11 in	2.72 m	8 ft 11 in
▲ - surinktos su Trax	2.77 m	9 ft 1 in	2.77 m	9 ft 1 in
▲ Ilgis - surinktos	8.46 m	27 ft 9 in	9.42 m	30 ft 11 in
▲ Ilgis - transportuojant (strėlė sulenkta)	—	—	7.60 m	25 ft
▲ Plotis - su standartinėmis padangomis	2.49 m	8 ft 2 in	2.49 m	8 ft 2 in
▲ - su Trax	2.59 m	8 ft 6 in	2.59 m	8 ft 6 in
▲ Važioklės bazė	2.51 m	8 ft 3 in	2.51 m	8 ft 3 in
▲ Prošvaisa - centras	0.37 m	1 ft 2.5 in	0.37 m	1 ft 2.5 in
▲ - centras Trax	0.43 m	1 ft 5 in	0.43 m	1 ft 5 in

Našumas

Keliamoji galia	227 kg	500 lbs	227 kg	500 lbs
Platformos pasisukimas	160°	160°	160°	160°
Vertikalus strėlės pasisukimas	—	—	135° (+78° / -57°)	—
Aikštelės pasisukimas	360°	nepertraukiamas	360°	nepertraukiamas
Aikštelės galinės dalies pasisukimas (ant padangų)	1.22 m	4 ft	1.22 m	4 ft
Aikštelės galinės dalies pasisukimas (su Trax)	1.14 m	3 ft 9 in	1.14 m	3 ft 9 in
Važiavimo greitis - surinktos 4WD (ant padangų)	4.8 km/h	3.0 mph	4.8 km/h	3.0 mph
Važiavimo greitis - surinktos 4WD (su Trax)	3.7 km/h	2.3 mph	3.7 km/h	2.3 mph
Važiavimo greitis - iškeltos arba ištrauktos	1.1 km/h	0.68 mph	1.1 km/h	0.68 mph
Iveikiamas šlaitas** surinktos - 4WD	45%	45%	45%	45%
Pasisukimo spindulys - vidinis	2.36 m	7 ft 9 in	2.36 m	7 ft 9 in
▲ - vidinis su Trax	3.66 m	12 ft	3.66 m	12 ft
Pasisukimo spindulys - išorinis	5.54 m	18 ft 2 in	5.54 m	18 ft 2 in
▲ - išorinis su Trax	6.80 m	22 ft 3 in	6.80 m	22 ft 3 in
Valdymas	12 V DC proporcingalus	—	12 V DC proporcingalus	—
Padangos - visureigės užpildytos oru	355/55D 625	—	355/55D 625	—
Trax - vikšrinė sistema - 4 taškų	Vermeer vikšrinė sistema	—	Vermeer vikšrinė sistema	—
Slėgis į gruntą (su Trax)	1,146 kg/sqm	11.24 kPa	1,210 kg/sqm	11.87 kPa

Galia

Maitinimo šaltinis	Deutz D 2011 L03i 3 cilindrų dyzelis 36 kW (48 hp) Deutz TD2.9 L4, 74 hp (55 kW), fazė IIIB, aušinamas vandeniu (S-TraX modeliai) Deutz TD2011L04i, 74 hp (55 kW), fazė IIIA, aušinamas oru (S-TraX modeliai)			
Papildomas maitinimo blokas	12 V DC	12 V DC	12 V DC	12 V DC
Hidraulinio bako talpa	170 L	45 gal	170 L	45 gal
Kuro bako talpa	132 L	35 gal	132 L	35 gal

Garso ir vibracijos lygiai

Garso slėgio lygis (antžeminė darbo stotis)	83 dBA	83 dBA	83 dBA	83 dBA
Garso slėgio lygis (platforminė darbo stotis)	79 dBA	79 dBA	79 dBA	79 dBA
Vibracija	<2.5 m/s ²	<8 ft 2 in/s ²	<2.5 m/s ²	<8 ft 2 in/s ²

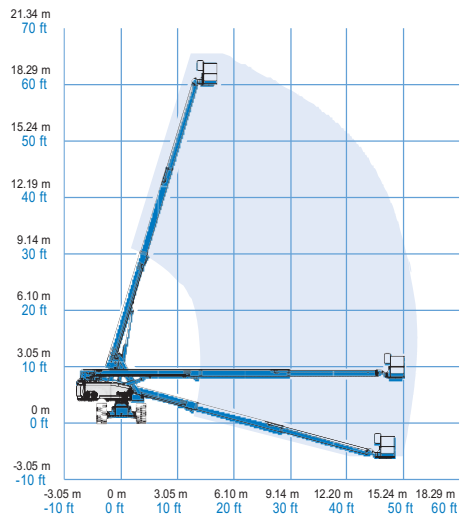
Svoris***

CE putomis užpildytos padangos	9,732 kg	21,454 lbs	10,449 kg	23,034 lbs
Vikšrinė sistema	11,353 kg	25,430 lbs	12,229 kg	26,960 lbs

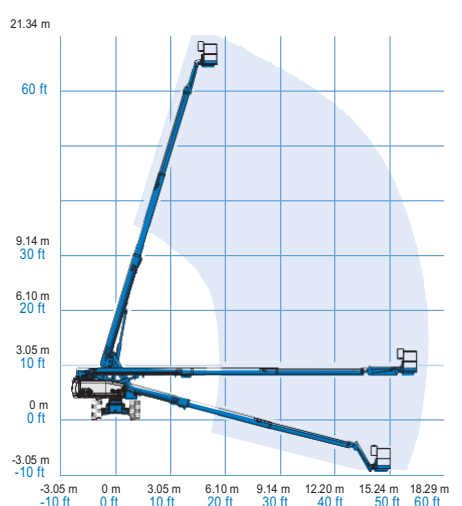
Standartų atitikimas

ES direktyvos: 2006/42/EB – Dėl mašinų (suderintas standartas EN280); 2004/108/EB (EMS); 2000/14/EB (Dėl aplinką skleidžiamo triukšmo)

Judėjimo diapazonas S-60 / S-60 TraX



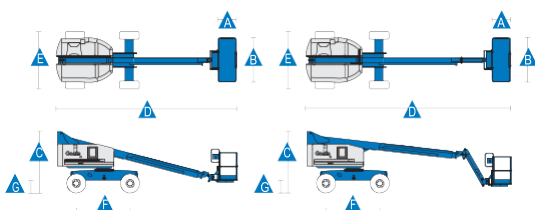
Judėjimo diapazonas S-65 / S-65 TraX



* Darbinio aukščio atitikmuo metrinėje sistemoje platformos aukštį padidina 2m. JAV prie platformos aukščio pridėdamos 6 pėdos.

** Iveikiama įkalinė aktuali tik važiuojant nelygiose vietovėse. Instrukcija pateikiama smulkesnė informacija

*** Svoris priklauso nuo parinkčių ir/arba šalyje galiojančių standartų.



Savybės

Standartinės savybės	Lengvai pritaikomas jūsų poreikiams	Options & Accessories
<p>Išmatavimai</p> <p>S-60, S-60 TraX</p> <ul style="list-style-type: none"> • 20.30 m (66 ft) darbinis aukštis • 15.50 m (50 ft 10 in) horizontalus siekis • 227 kg (500 lb) keliamoji galia <p>S-65, S-65 TraX</p> <ul style="list-style-type: none"> • 21.80 m (71 ft) darbinis aukštis • 17.10 m (56 ft 2 in) horizontalus siekis • 227 kg (500 lb) keliamoji galia <p>Našumas</p> <ul style="list-style-type: none"> • Išsilyginantis platforma • Hidraulinės platformos pasisukimas • Proporcingos valdymo svirtys • Valdymas nykščiu • Hidraulinės alyvos aušintuvas • Vairavimo režimo įjungimas • Važiuklės pokrypio pavaro funkcijos išjungimas • Kintamosios srovės laidas į platformą • Įspėjimo apie pasvirimą signalas • Įspėjimo apie nusileidimą ir važiavimą signalas • Mirksintis švyturėlis • Garso signalas • Vandalų skaitiklis • 360° nepertraukiamas aikštelės apsisukimas • Užrakinami aikštelės dangčiai • Teigiama vilkties pavara • Dviejų greičių ratiniai varikliai • Paruoštos telematikos jungtis • Hidraulinės alyvos aušintuvas • Lift Guard™ kontaktinis signalas <p>Galia</p> <ul style="list-style-type: none"> • Papildomas 12V nuolatinės srovės maitinimo šaltinis • Variklio apsauga nuo pakartotinio paleidimo • Automatinis išjungimas variklio gedimo atveju • Įtraukiamo oro šildytuvas (Deutz variklis) 	<p>Galimos platformos</p> <ul style="list-style-type: none"> • Plienas 2.44 m (8 ft) treji vartai su šoniniais sūkiais (standartas) • Plienas 1.83 m (6 ft) dveji vartai su šoniniais sūkiais <p>Strėlės parinktys</p> <ul style="list-style-type: none"> • Be strėlės • 1.52 m (5 ft) strėlė <p>Variklio parinktys</p> <ul style="list-style-type: none"> • Deutz dyzelis 36 kW (48 hp) • Deutz turbo dyzelis 55 kW (74 hp) (TraX modeliai) <p>Varymas</p> <ul style="list-style-type: none"> • 4 x 4 <p>Ašis</p> <ul style="list-style-type: none"> • Aktyvūs virpesiai (standartas) <p>Padangos</p> <ul style="list-style-type: none"> • Putomis užpildytos visureigės padangos (vandens pagrindo) (standartas) • Visureigės, nepaliekančios žymių, užpildytos putomis (tik S-65 modeliams) • Vermeer vikšrinė sistema (standartas TraX modeliams) 	<p>Našumas</p> <ul style="list-style-type: none"> • Papildomi viršutiniai platformos turėklai • Pusiau tinkliniai platformos įdėklai su sukimosi užtvaru • Oro linija prie platformos ⁽¹⁾ • Platformos maitinimas: kištukas, lizdas, su papildomu liekamosios srovės grandinės pertraukikliu su apsauga nuo viršsrovių ⁽¹⁾ • Žibintų komplektas (2 žibintai montuojami ant važiuklės, 2 - ant platformos) ⁽¹⁾ • Dviašės valdymo svirties valdymas ⁽¹⁾ • Biologiškai suyranči hidraulinė alyva • Nepalankios aplinkos rinkinys ⁽¹⁾: cilindrų dumplės, strėlės valytuvų sandarikliai, platformos ir antžeminio valdymo skydo dangtis • Deluxe nepalankios aplinkos rinkinys ⁽¹⁾: prie pagrindinio rinkinio pridodamas centrinės aikštelės skydas, žiedinis apsauginis gaubtas, užpakalinio vamzdžio apsauga, variklio dangčio sklendės ir oro valymo priemonė • Orlaivio apsaugos rinkinys ^(1,4): putplasčiu išmuštas platformos pagrindas, minkšta išjungimo sistema • Važiuklės pokrypio pakėlimo funkcijos išjungimo rinkinys • Track & Trace ⁽²⁾ (GPS blokas, suteikiama informacija apie aparato buvimą vietą ir veikimą) • Skydelio laikiklio paketas ⁽¹⁾ • Užrakinama platforma ir antžeminio valdymo skydo dangtis • Vilkimo komplektas ⁽¹⁾ • Įrankių dėklas ⁽³⁾ • Apsauginė konstrukcija operatoriui ⁽³⁾ <p>Galia</p> <ul style="list-style-type: none"> • Variklio indikatorius komplektas ⁽¹⁾: alyvos slėgis, temperatūra ir amperai • Kintamosios srovės generatorių komplektai (110V/60Hz - 220V/50Hz, 3000 W) • Dyzelinis įtraukiamo oro pirminis valytuvas ⁽¹⁾ • Dyzelinis katalizinis dujų plautuvo slopintuvas ⁽¹⁾ • Automatinio žemos temperatūros išjungimo modulis EMEAR šalto užvedimo komplektas: Inc. variklio šildytuvas ir akumuliatoriaus kroviklis



⁽¹⁾ Tik gamyklinė parinktis
⁽²⁾ Užsisakant pirmiems 2 metams
⁽³⁾ Yra tik antrinėje rinkoje
⁽⁴⁾ Galima tik su 1.83 m (6 ft) platforma, negalima su kitomis platformomis ar platformos parinktimis

Jungtinė Karalystė

The Maltings, Wharf Road, Grantham NG31 6BH, T: +44 800 988 3739 (nemokamas), Fax +44 (0)1476 584334, el. paštas AWP-InfoEurope@terex.com
 Tinklapyje www.genielift.co.uk/locations rasite mūsų filialų visame pasaulyje sąrašą.

Gamyba ir platinimas visame pasaulyje

Australija · Brazilija · Karibai · Centrinė Amerika · Kinija · Prancūzija · Vokietija · Italija · Japonija · Korėja · Meksika · Rusija · Pietryčių Azija · Ispanija · Švedija · Jungtiniai Arabų Emyratai · Jungtinė Karalystė · Jungtinės Valstijos

Gaminio savybės ir kaina gali keistis be išankstinio pranešimo. Šiame dokumente esančios nuotraukos ir/arba piešiniai skirti tik susipažinimui. Įrangą naudokite pagal naudotojo instrukciją pateiktas tinkamo naudojimo taisykles. Jei įranga bus naudojama ne pagal naudotojo instrukcijos nuostatus, neatsakingas naudojimas gali baigtis sužalojimais ar mirtimi. Vienintelė taikoma garantija yra standartinė rašytinė, suteikiama perkant gaminį, kitų garantijų nesuteikiame. Nurodyti gaminiai ir paslaugos gali būti Terex Korporacijos ir/ar JAV bei daugelyje kitų šalių esančių filialų prekiniai ženklai. Genie yra Terex South Dakota, Inc. © 2012 Terex Corporation registruotas prekinis ženklas.

