

DINO 210XTB II

DINO® ANT PRIEKABOS MONTUOJAMOS JUDAMOSIOS PAKELIAMOS DARBINĖS PLATFORMOS



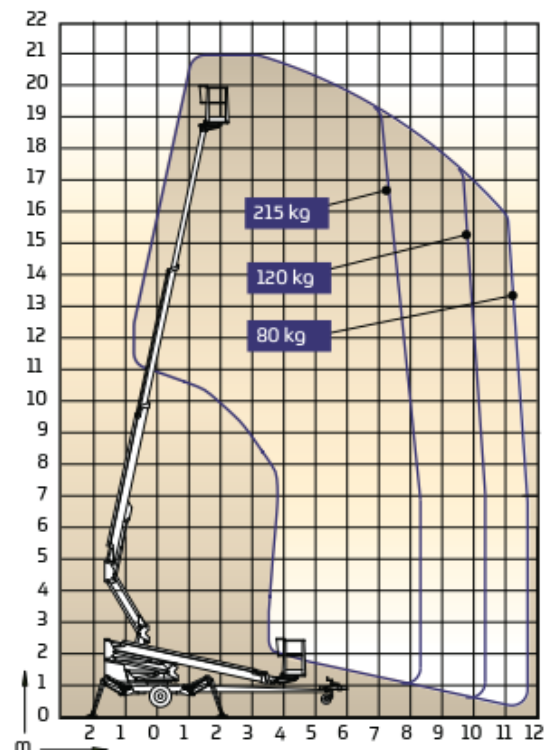
Standartinės „DINO 210XTB II“ savybės:

- Voriniai spyriai; puikus lygio reguliavimas esant slidžiam paviršiui
- Vairavimo sistema; lengva judėti darbo vietoje
- Vairo trosas vairavimui
- Hidraulinis kėbulo pasukimas 180°
- Erdvus, lengvai pasiekiamas kėbulas, galia 215 kg
- Dideli spyrių pagrindai 280 x 360 mm
- Nuolatinis strėlės sukimasis; lengva ir funkcionalu
- Stabilumas velkant
- Lengvas ir greitas paruošimas; puikus sprendimas trumpalaikiams darbams
- Lengva naudoti, aiški ir informatyvi valdymo sistema
- Galingas įkroviklis; įrenginį galima valdyti tiesiogiai, kol kraunamos baterijos. (XTB II serija)
- Didelės talpos baterijos, 4 x 6VDC, 235 Ah; įkrovus per naktį galima dirbti visą dieną

Techniniai duomenys	180XTBII
Maksimalus darbinis aukštis	21,00 m
Maksimalus platformos aukštis	19,00 m
Maksimalus siekis	11,70 m
Atramos plotis	3,9 / 4,3 m
Kėlimo galia	215 kg
Kėbulo dydis	0,7 x 1,3 m
Strėlės sukimasis	nuolatinis
Kėbulo sukimasis	180°
Strėlės valdymas	proporcingas
Transporto ilgis	7,92 m
Transporto plotis	1,95 m
Transporto aukštis	2,33 m
Svoris	2610 kg
Vairavimo sistema	standartinė
Kintamosios srovės lizdas kėbule x 2	standartinis
Baterijos 235 Ah	standartinės
Nuolatinės stovės motoras	standartinis
Gebėjimas įveikti įkalnę	25 %

„DINO 210XTB II“ priedai:

- Du vairasvirtės valdikliai
- Spyrių atramos indikatoriai
- Automatinis lygio reguliavimas
- LED darbinės lempos
- Papildomi spyrių pagrindai 500 x 500 x 35 mm + gembė
- Rakinama įrankių / diržų dėžė
- Dėtuvė įrankiams ir priedams
- Atsarginis ratas
- „DINO SafeGuard“ antrinė apsauga
- 2kW „Honda“ generatorius + laikiklis baterijoms keisti, kur 230VAC nėra galimas



DINOLIFT
UP TO THE JOB

Dinolift Oy | Raikkolantie 145 • FI-32210 LOIMAA,
SUOMIJA
Tel. +358 (0)20 1772 400 • El. paštas: info@dinolift.com

Daugiau informacijos: www.dinolift.com

Techninės specifikacijos gali būti keičiamos be
išankstinio įspėjimo.

©Dinolift Oy | 2017-05-23