

DINO 260XTD

DINO® ANT PRIEKABOS MONTUOJAMOS JUDAMOSIOS PAKELIAMOS DARBINĖS PLATFORMOS

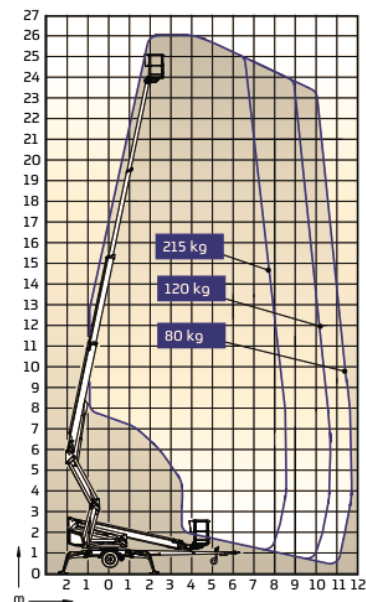
Standartinės „DINO 260 XTD“ savybės:

- Vairavimas, spyrių ir strėlės judesių valdymas iš kėbulo
- Du standartiniai maitinimo šaltiniai, 230 VAC ir benzininis variklis (dizelis pasirinktinai)
- Automatinis lygio reguliavimas
- Vairavimo sistema; lengva judėti darbo vietoje
- Vairo trosas vairavimui
- Erdvus, lengvai pasiekiamas kėbulas; galia 215 kg
- Dideli spyrių pagrindai 280 x 360 mm
- Nuolatinis strėlės sukimasis; lengva ir funkcionalu
- Stabilumas velkant
- Lengva naudoti, aiški ir informatyvi valdymo sistema

„DINO 260XTD“ priedai:

- Dyzelinis agregatas
- Du vairasvirtės valdikliai
- Spyrių atramos indikatoriai
- LED darbinės lempos
- Papildomi spyrių pagrindai 500 x 500 x 35 mm + gembė
- Rakinama įrankių / diržų dėžė
- Dėtuvė įrankiams ir priedams
- Atsarginis ratas
- „DINO SafeGuard“ antrinė apsauga

Techniniai duomenys	260XTD
Maksimalus darbinis aukštis	26,00 m
Maksimalus platformos aukštis	24,00 m
Maksimalus siekis	11,70 m
Atramos plotis	4,40 / 4,85 m
Kėlimo galia	215 kg
Kėbulo dydis	0,7 x 1,3 m
Strėlės sukimasis	nuolatinis
Kėbulo sukimasis	90 °
Strėlės valdymas	proporcingas
Transporto ilgis	8,11 m
Transporto plotis	2,05 m
Transporto aukštis	2,43 m
Svoris	3495 kg
Vairavimo sistema	standartinė
Kintamosios srovės lizdas kėbule x 2	standartinis
Elektros variklis	standartinis
Benzino agregatas	standartinis
Dyzelio agregatas	pasirenkamas
Gebėjimas įveikti įkalnę	25 %
Vairavimas iš kėbulo	standartinis



DINOLIFT
UP TO THE JOB

Dinolift Oy | Raikkolantie 145 • FI-32210 LOIMAA,
SUOMIJA
Tel. +358 (0)20 1772 400 • El. paštas: info@dinolift.com

Daugiau informacijos: www.dinolift.com

Techninės specifikacijos gali būti keičiamos be išankstinio įspėjimo.

©Dinolift Oy | 2017-05-23