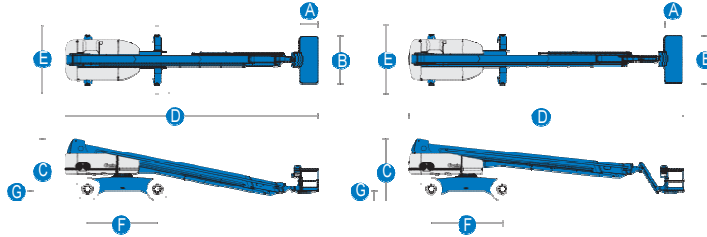


Specifikacijos



MODELIAI	S™-120		S™-125	
GABARITAI	Metrais	JAV	Metric	JAV
Didžiausias darbinis aukštis*	38.58 m	126 pėdos	40.15 m	131 pėda 2 coliai
Didžiausias platformos aukštis	36.58 m	120 pėdų	38.15 m	125 pėdos 2 coliai
Didžiausia horizontali aprėptis	22.86 m	75 pėdos	24.38 m	80 pėdų
Požeminis siekis	1.98 m	6 pėdos 6 coliai	3.27 m	10 pėdų 9 coliai
A Platformos ilgis - 8 pėdų modelis	91 cm	3 pėdos	91 cm	3 pėdos
Platformos ilgis - 6 pėdų modelis	76 cm	2 pėdos 6 coliai	76 cm	2 pėdos 6 coliai
B Platformos plotis - 8 pėdų modelis	2.44 m	8 pėdos	2.44 m	8 pėdos
Platformos plotis - 6 pėdų modelis	1.83 m	6 pėdos	1.83 m	6 pėdos
C Aukštis - surinktos	3.07 m	10 pėdų 1 colis	3.07 m	10 pėdų 1 colis
D Ilgis - surinktos	13 m 42 pėdos 8 coliai		14.25 m	46 pėdos 9 coliai
Ilgis - transportavimo (strėlė sulenkta)			12.17 m	39 pėdos 11 colių
E Plotis - ašis įtraukta	2.49 m	8 pėdos 2 coliai	2.49 m	8 pėdos 2 coliai
Plotis - ašis ištraukta	3.35 m	11 pėdų	3.35 m	11 pėdų
F Važiuklės bazė	3.66 m	12 pėdų	3.66 m	12 pėdų
G Kelio prošvaistė - centras	44 cm	1 pėda 5.5 colių	44 cm	1 pėda 5.5 colių
NAŠUMAS				
Keliamoji galia	340 kg	750 svarų	227 kg	500 svarų
Platformos pasisukimas	160°	160°	160°	160°
Vertikalus strėlės pasisukimas			135° (+78°/-57°)	135°
Aikštelės pasisukimas	360° continuous		360° nepertraukiamas	
Aikštelės galinės dalies pasisukimas – ašis įtraukta	1.68 m	5 pėdos 6 coliai	1.68 m	5 pėdos 6 coliai
Aikštelės galinės dalies pasisukimas – ašis ištraukta	1.24 m	4 pėdos 1 colis	1.24 m	4 pėdos 1 colis
Greitis transportuojant - surinktos	4.8 km/h	3.0 mylių/val.	4.8 km/h	3.0 mylių/val.
Greitis transportuojant - iškeltos/ištrauktos				
žemiau 24.23 m (80 pėdų)	1.1 km/h	0.68 mylių/val.	1.1 km/h	0.68 mylių/val.
Drive speed – iškeltos/ištrauktos				
aukščiau 24.23 m (80 pėdų)	0.55 km/h	0.34 mylių/val.	0.55 km/h	0.34 mylių/val.
Įveikimas šlaitais - surinktos**	40%	40%	40%	40%
Vidinis pasisukimo spindulys – ašis įtraukta	4.01 m	13 pėdų 2 coliai	4.01 m	13 pėdų 2 coliai
ištraukta	6.75 m	22 pėdos 2 coliai	6.75 m	22 pėdos 2 coliai
Vidinis pasisukimo spindulys – ašis įtraukta	2.59 m	8 pėdos 6 coliai	2.59 m	8 pėdos 6 coliai
ištraukta	5.74 m	18 ft 10 in	5.74 m	18 pėdų 10 colių
Valdymas	12 V DC proporcinus		12 V DC proporcinus	
Padangos – visureigės su protektoriumi	445/65 D22.5		445/65 D22.5	

GALIA

Maitinimo šaltinis	Deutz TD2011 L04i 4 cilindrų turbodieselis variklis 75 hp (55 kW)			
	Perkins 804-33T 4 cilindrų turbodieselis variklis 83 hp (62 kW)			
Papildomas maitinimo blokas	12 V DC	12 V DC	12 V DC	12 V DC
Hidraulinio bako talpa	208 L	55 galonų	208 L	55 galonų
Kuro bako talpa	151 L	40 galonų	151 L	40 galonų

GARSO IR VIBRACIJOS LYGIAI

Garso slėgio lygis (antžeminė darbo stotis)	83 dBA	83 dBA	83 dBA	83 dBA
Garso slėgio lygis (platforminė darbo stotis)	71 dBA	71 dBA	71 dBA	71 dBA
Vibracija	<2.5 m/s ²	<8 pėdos 2 coliai/s ²	<2.5 m/s ²	<8 pėdos 2 coliai/s ²

SVORIS***

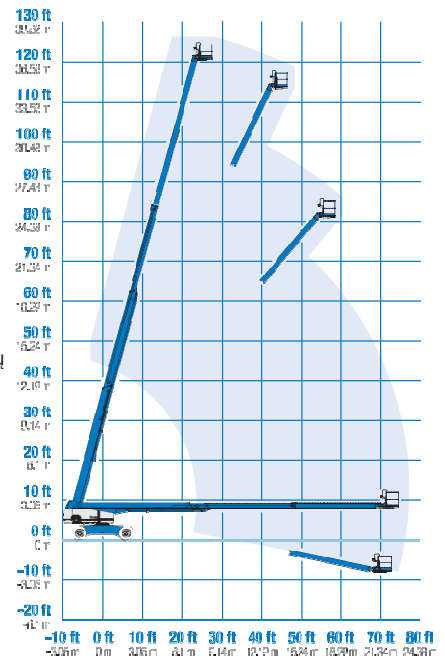
	20,112 kg	44,340 svarų	20,248 kg	44,640 svarų
--	-----------	--------------	-----------	--------------

STANDARTŲ ATITIKIMAS

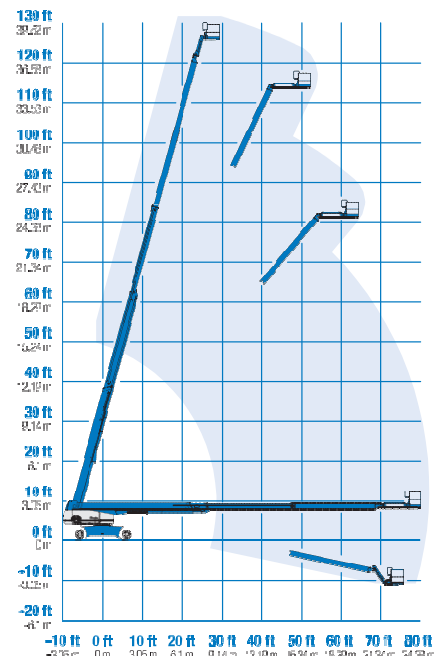
CE EN280, PB-10-611-03

* The metric equivalent of working height adds 2 m to platform height. U.S. adds 6 ft to platform height.
** Gradeability applies to driving on slopes. See Operator's Manual for details regarding slope ratings.
*** Weight will vary depending on options and/or country standards.

JUDĖJIMO DIAPOZONAS S™-120



JUDĖJIMO DIAPOZONAS S™-125



Ypatumai

LENGVAI KONFIGURUOJAMI PAGAL JŪSŲ POREIKIUS

PLATFORMOS VARIANTAI

- Plieninė 2.44 m (8 pėdų) (standartas)
- Plieninė 1.83 m (6 pėdų)
- Plieninė 2.44 m (8 pėdų) trijų įėjimų

STRĖLĖS VARIANTAI

- Be strėlės
- 1.52 m (5 pėdų) strėlė

GALIOS VARIANTAI

- Deutz dyzelinis variklis 75 hp (55 kW)
- Perkins dyzelinis variklis 83 hp (62 kW)

RATŲ/VAŽIAVIMO VARIANTAI

- 4x4 (standartas)
- 4 ių ratų (standartas)

AŠIS

- Ištraukiamosios ašys (standartas)

PADANGOS

- Putomis pripildytos visuereigės padangos (standartas)

STANDARTINĖ KOMPLEKTACIJA

GABARITAI

S™-120

- Darbinis aukštis 38.58 m (126 pėdos)
- Horizontalioji aprėptis 22.86 m (75 pėdos)
- Keliamoji galia iki 340 kg (750 svarų)

S™-125

- Darbinis aukštis 40.15 m (131 pėda 2 coliai)
- Horizontalioji aprėptis 24.38 m (80 pėdų)
- Keliamoji galia iki 227 kg (500 svarų)

NAŠUMAS

- Savaimė išsilyginanti platforma
- Hidraulinis platformos pasisukimas
- Pilnai tolygaus Holo efekto valdymo rankenos
- Hidraulinės alyvos aušintuvas
- Nykščiu valdomas jungiklis
- Pavaros įjungimas
- AC prie platformos
- Garso signalas
- Valandų matuoklis
- Pokrypio signalas
- Nuleidimo signalas
- Įspėjamieji signalas (įspėjamas švyturėlis ir judėjimo signalas)
- 360° nepertraukiamas platformos pasisukimas
- Rakinami sukimosi aikštelės dangčiai
- Nuolat įjungta frikinė pavara
- Dviejų greičių ratiniai varikliai
- Konfigūruojamas valdymas norint apriboti pakėlimo aukštį iki 24.38 m (80 pėdų) arba 30.48 m (100 pėdų)
- Antžeminio valdymo dėžės dangtis
- Variklio status ekranas
- Patvirtintas apkrovos daviklis

GALIA

- 12 V DC papildomas maitinimo blokas
- Variklio apsauga nuo pakartotinio paleidimo
- Automatinis išjungimas variklio defekto atveju
- Įtraukiamo oro šildytuvas (tik Deutz dyzelinis)



VARIANTAI IR PRIEDAI

NAŠUMAS

- Platformos sukimosi užtvaras
- Pusiau tinkliniai platformos įdėklai su sukimosi užtvaru
- Papildomi viršutiniai platformos turėklai
- Suvirinti svambalai prie platformos
- Oro linija prie platformos
- Platformos maitinimas (įsk. kištuką, rozetę ir trumpo jungimo išjungimą nutekėjimo į žemę atveju pagal užklausą)
- Mikroorganizmų skaidoma alyva
- Pagrindinis nepalankios aplinkos komplektas
- Deluxe nepalankios aplinkos komplektas
- Lėktuvo apsaugos rinkinys (tik 6 pėdų platformai)
- Padėklas įrankiams
- Fluorescencinių vamzdžių krepšys*
- Darbiniai platformos žibintai*
- Žibintų komplektas (2 žibintai montuojami ant važiuoklės, 2 darbiniai žibintai montuojami ant platformos)
- Rakinami platformos valdymo dėžės dangčiai

GALIA

- Variklio indikatorius komplektas
- AC generatoriaus komplektai
- Dyzelinis katalizinis valytuvo sandariklis
- Dyzelinis įtraukiamo oro pirminis valytuvas
- Variklio šildytuvas
- Suodžių filtras
- Perdirbimo rinkinys (kibirkščių gesintuvas ir mechaninis Chalwyn vožtuvas)

* Yra tik su trijų įėjimų krepšiu.

Užklausoms iš Europos:

Tel: +31 165 519 361
Faksas: +31 165 511 148
El. paštas: AWP-InfoEurope@terex.com

Biurai:

Prancūzija

Tel: +33 (0)2 37 26 09 99
Faksas: +33 (0)2 37 26 09 98

Vokietija

Tel: +49 (0)4221 491 810
Faksas: +49 (0)4221 491 820

Ispanija

Tel: +34 93 572 50 90
Faksas: +34 93 572 50 91

Skandinavija

Tel: +46 31 57 51 00
Faksas: +46 31 57 51 04

Nyderlandai

Tel: +31 165 519 361
Faksas: +31 165 511 148

Jungtinė Karalystė

The Maltings
Wharf Road
Grantham NG31 6BH
UK
Tel: +44 (0)1476 584333
Faksas: +44 (0)1476 584334

Viduriniai Rytai

Tel: +971 4 399 0381
Faksas: +971 4 399 0382
El. paštas: AWP.Infome@terex.com

Rusija ir NVS šalis

Tel: +7 495 660 32 30
Faksas: +7 495 660 32 29
El. paštas: info@terexrus.ru

Corporate Headquarters:

United States

18340 NE 76th Street
P.O. Box 97030
Redmond, WA
USA 98073-9730
Tel: +1 425 881-1800
Faksas: +1 425 883-3475

Platintojas

Įsigaliojimo data: 2011 m. liepa. Produkto specifikacija ir kainos gali keistis be išankstinio pranešimo ar įsipareigojimo. Esančios šiame dokumente nuotraukos ir/ar piešiniai pateikti tik iliustraciniais tikslais. Instrukcijos dėl tinkamo šios įrangos naudojimo rasite atitinkamame Naudojimosi vadove. Naudojimosi vadovo nesilaikymas naudojantis šia įranga ar kiti neatsakingi veiksmai gali sukelti rimtas traumas ar net mirtį. Vienintelė mūsų įrangai taikoma garantija yra standartinė rašytinė garantija, taikoma tam tikram produktui ir pardavimui, mes nesuteikiame jokių kitų garantijų, išreikštų ar numanomų. Pateikti produktai ir paslaugos gali būti prekės ženklai, paslaugų ženklai ar prekybiniai „TerexCorporation“ ir/ar jos padalinii JAV ir kitose šalyse pavadinimai. „Genie“ yra registruotas „TerexSouthDakota, Inc.“ prekės ženklas. © „TerexCorporation“.