

Techniniai duomenys

Modeliai	Z-45/25 RT		Z-45/25J RT	
Išmatavimai	Metriniai	JAV	Metriniai	JAV
Maksimalus darbinis aukštis*	16.00 m	51 ft 11 in	16.07 m	52 ft 2 in
Maksimalus platformos aukštis	14.00 m	45 ft 11 in	14.07 m	46 ft 2 in
Maksimalus horizontalus siekis	7.62 m	25 ft	7.65 m	25 ft 1 in
Maksimalus vertikalus atstumas	7.16 m	23 ft 6 in	7.16 m	23 ft 6 in
A Platformos ilgis	0.76 m	2 ft 6 in	0.76 m	2 ft 6 in
B Platformos plotis	1.83 m	6 ft	1.83 m	6 ft
C Aukštis - nuleidus	2.11 m	6 ft 11 in	2.11 m	6 ft 11 in
D Ilgis - nuleidus	5.56 m	18 ft 3 in	6.83 m	22 ft 5 in
E Plotis	2.29 m	7 ft 6 in	2.29 m	7 ft 6 in
F Važiuklės bazė	2.03 m	6 ft 8 in	2.03 m	6 ft 8 in
G Atstumas nuo žemės – centre	0.39 m	1 ft 3.5 in	0.39 m	1 ft 3.5 in

Našumas

Keliamoji galia	227 kg	500 lbs	227 kg	500 lbs
Platformos sukimasis	180°	180°	160°	160°
Vertikalus strėlės sukimasis	—	—	135°	135°
Disko sukimasis	355° neištisinis		355° neištisinis	
Disko posūkio spindulys	nulinis	nulinis	zero	zero
Važiavimo greitis – nuleidus platformą	8.0 km/h	5.0 mph	8.0 km/h	5.0 mph
Važiavimo greitis – pakėlus platformą**	30 cm/s	1 ft/s	30 cm/s	1 ft/s
Iveikiama įkalnė - 2WD - nuleidus***	30%	30%	30%	30%
Iveikiama įkalnė - 4WD - nuleidus	45%	45%	45%	45%
Sukimo spindulys - vidinis	1.70 m	5 ft 6 in	1.70 m	5 ft 6 in
Sukimo spindulys - išorinis	4.50 m	14 ft 9 in	4.50 m	14 ft 9 in
Valdymo svirtys	12 V nuolat.srovė propor.		12 V nuolat.srovė propor.	
Padangos	355/55 D625		355/55 D625	

Maitinimas

Maitinimo šaltinis	Ford DSG-423 4 cilindrai dujos/LPG 56 kW (75 AG) Deutz dyzelis D2011L03i 3 cilindrai dyzelis 35.8 kW (48 AG) Perkins dyzelis 404-D22 4 cilindrai dyzelis 38 kW (51 AG)			
Atsarginis maitinimo blokas	12 V nuolatinė srovė		12 V nuolatinė srovė	
Hidraulinio skysčio bako talpa	90.8 L	24 gal	90.8 L	24 gal
Kuro bako talpa	64.4 L	17 gal	64.4 L	17 gal

Garso ir vibracijos lygiai

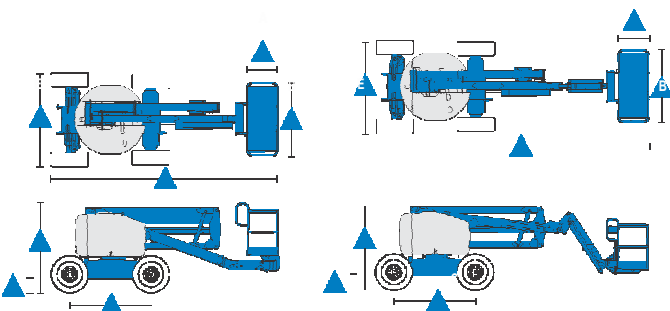
Garso slėgio lygis (dirbant ant žemės)	87 dBA	87 dBA	87 dBA	87 dBA
Garso slėgio lygis (dirbant ant platformos)	82 dBA	82 dBA	82 dBA	82 dBA
Vibracija	<2.5 m/s ²	<8 ft 2 in/s ²	<2.5 m/s ²	<8 ft 2 in/s ²

Svoris****

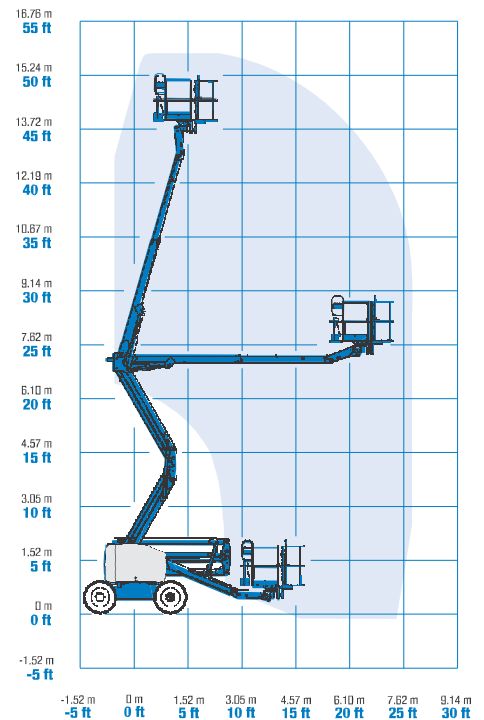
CE 2WD (tuščiaidurės padangos)	6,203 kg	13,675 lbs	6,486 kg	14,300 lbs
CE 4WD (tuščiaidurės padangos)	6,294 kg	13,875 lbs	6,577 kg	14,500 lbs
CE 2WD (pilnavidurės padangos)	6,550 kg	14,440 lbs	6,833 kg	15,064 lbs
CE 4WD (pilnavidurės padangos)	6,641 kg	14,639 lbs	6,924 kg	15,265 lbs

Atitiktis standartams

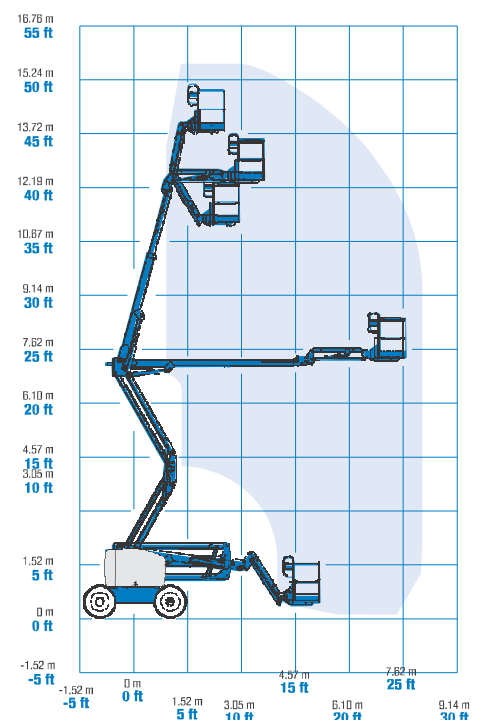
ES Direktyvos: 2006/42/EB – Dėl mašinų (suderintas standartas EN280:2001+A2:2009); 2004/108/EB (EMS); 2000/14/EB (Dėl į aplinką skleidžiamo triukšmo)



Judėjimo diapazonas Z-45/25 RT



Judėjimo diapazonas Z-45/25J RT



* Darbinio aukščio atitiktis metrinėje sistemoje platformos aukštį padidina 2m. JAV prie platformos aukščio pridėdamos 6 pėdos.

** Su pakelta platforma aparatas veikia tik ant tvirto ir tolygaus paviršiaus.

*** Iveikiama įkalnė aktuali tik važiuojant nelygiose vietovėse. Instrukcijoje pateikiama smulkesnė informacija.

**** Svoris priklauso nuo parinkčių ir/arba šalys galiojančių standartų.

Savybės

Standartinės savybės	Lengvai pritaikomas jūsų poreikiams	Parinkty ir priedai
----------------------	-------------------------------------	---------------------

Išmatavimai

Z-45/25 RT

- 16.00 m (51 ft 11 in) darbinis aukštis
- 7.62 m (25 ft) horizontalus siekis
- 7.16 m (23 ft 6 in) vertikalus atstumas
- Iki 227 kg (500 lbs) keliamoji galia

Z-45/25J RT

- 16.07 m (52 ft 2 in) darbinis aukštis
- 7.65 m (25 ft 1 in) horizontalus siekis
- 7.16 m (23 ft 6 in) vertikalus atstumas
- Up to 227 kg (500 lbs) keliamoji galia

Našumas

- Išsilyginanti platforma
- Hidraulinis platformos sukimas
- Proporcingas valdymo svirtys
- Valdymas nykščiu
- Vairavimo režimo įjungimas
- Kintamosios srovės laidas į platformą
- Garso signalas
- Valandų skaitiklis
- Įspėjimo apie pasvirimą signalas
- Įspėjimo apie nusileidimą ir važiavimą signalas
- Mirksintis švyturėlis
- 355° neištisinis diskų sukimas
- Važiuojant sukibimo jėga teigiama
- Dviejų greičių ratų varikliai
- Patvirtintas apkrovos jutiklis

Maitinimas

- Atsarginis 12V nuolat.srovės maitinimas
- Variklio apsaugos komplektas
- Deutz oro šildytuvas
- Atlenkiamas variklio dėklas

Galimos platformos

- Plienai 1.83 m (6 ft) (standartas)
- Plienai 1.22 m (4 ft) (pasirinktinai)
- Plienai 1.83 m (6 ft) treji varteliai (pasirinktinai)

Strėlė

- Strėlės nėra
- Alkūninis 1.52 m (5 ft) utlegeris

Maitinimas

- Ford dujos/LPG 56 kW (75 AG)
- Deutz dyzelis 35.8 kW (48 AG)
- Perkins dyzelis 38 kW (51 AG)

Vairavimas

- 2 x 4
- 4 x 4

Ašis

- Aktyvūs virpesiai (4WD standartas)
- Be virpesių

Padangos

- Visureigės tuščiavidurės (standartas)
- Visureigės pilnavidurės
- Visureigės nepaliekančios žymių (tuščiavidurės arba pilnavidurės)
- Užsandarintos tuščiavidurės



Našumas

- Varstomi varteliai ⁽¹⁾
- Pusiau prikabinami platformos įdėklai su varstomais varteliais ⁽¹⁾
- Papildomas viršutinis turėklas ant platformos
- Į platformą tiekiamas oras
- Į platformą tiekiamas maitinimas (jeina kištukas, lizdas ir, jei pageidaujama, įžeminimas)
- Darbinių lempučių komplektas (2 ant važiuoklės, 2 ant platformos)
- Valdymas dviaše svirtimi
- Biologiškai suyranti hidraulinė alyva
- Rinkinys nepalankioms sąlygoms ⁽²⁾: cilindrinės dumplės, valytuvų izoliacinis sluoksnis ir platformos valdymo skydo uždangalas
- Orlaivio apsaugos rinkinys ^(2,5): putplasčiu išmuštas platformos pagrindas, minkšta išjungimo sistema (yra tik modeliuose su strėle)
- Galimas pasvirimo signalas
- *Track & Trace* ⁽³⁾ (GPS blokas, suteikiama informacija apie aparato buvimo vietą ir veikimą)
- Prietaisų skydo atramos komplektas ⁽²⁾ (reikalingos pilnavidurės padangos ir platforma su trejais varteliais)
- Užrakinamas platformos valdymo skydo dangtis
- Komplektas vilkimui ⁽²⁾
- Įrankių dėklas

Maitinimas

- Dyzelis, katalizinis dujų plautuvas, duslintuvas su kibirkščių gesintuvu
- Variklio matuoklių komplektas (alyvos slėgio ir temperatūros)
- Kintam.srovės generatorių komplektai (110V/60Hz - 220V/50Hz, 3000W)
- Deutz V-belt generatorių rinkinys ⁽⁴⁾ (110V-220V)
- LPG bakas – 15.19 kg (33.5 lbs) talpos
- Automatinio žemos temperatūros išjungimo modulis
- Variklio šildytuvo funkcija ⁽⁴⁾
- Perdurbimo rinkinys su kibirkščių gesintuvu ir elektriniu arba mechaniniu Chalmers vožtuvu ⁽⁴⁾

⁽¹⁾ Nėra ant platformų su trejais varteliais

⁽²⁾ Tik gamyklinė parinktis

⁽³⁾ Užsisakant pirmiems 2 metams

⁽⁴⁾ Tik su Deutz varikliu

⁽⁵⁾ Sumažina platformos keliamąją galią iki 440 lbs (svarų)

Jungtinė Karalystė

The Maltings, Wharf Road, Grantham NG31 6BH, T: +44 800 988 3739 (nemokamas), Fax +44 (0)1476 584334, El. paštas AWP-InfoEurope@terex.com
Svetainėje www.genielift.co.uk/locations rasite mūsų filialų visame pasaulyje sąrašą.

Gamyba ir platinimas visame pasaulyje

Australija · Brazilija · Karibai · Centrinė Amerika · Kinija · Prancūzija · Vokietija · Italija · Japonija · Korėja · Meksika · Rusija · Pietryčių Azija · Ispanija · Švedija · Jungtiniai Arabų Emyratai · Jungtinė Karalystė · Jungtinės Valstijos

Galioja nuo 2012m. gruodžio mėn. Gaminio savybės ir kaina gali keistis be išankstinio pranešimo. Šiame dokumente esančios nuotraukos ir/arba piešiniai skirti tik susipažinimui. Įrangą naudokite pagal Naudotojo Instrukcijoje pateiktas tinkamo naudojimo taisykles. Jei įrangą bus naudojama ne pagal Naudotojo Instrukcijos nuostatus, neatsakingas naudojimas gali baigtis sužalojimais ar mirtimi. Vienintelė taikoma garantija yra standartinė rašytinė, suteikiama perkant gaminį, kitų garantijų nesuteikiame. Nurodyti gaminiai ir paslaugos gali būti Terex Korporacijos ir/ar JAV bei daugelyje kitų šalių esančių filialų prekiniai ženklai. Genie yra Terex South Dakota, Inc. © 2012 Terex Corporation registruotas prekinis ženklas.

