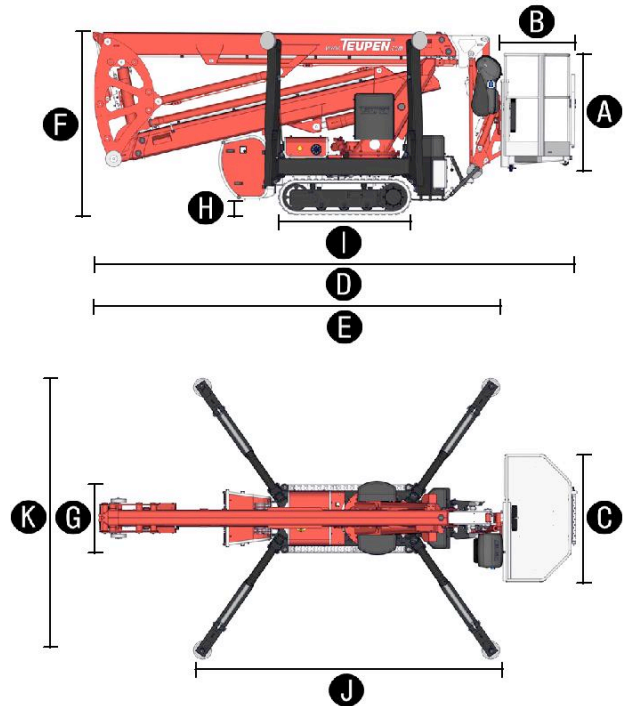


Techniniai duomenys

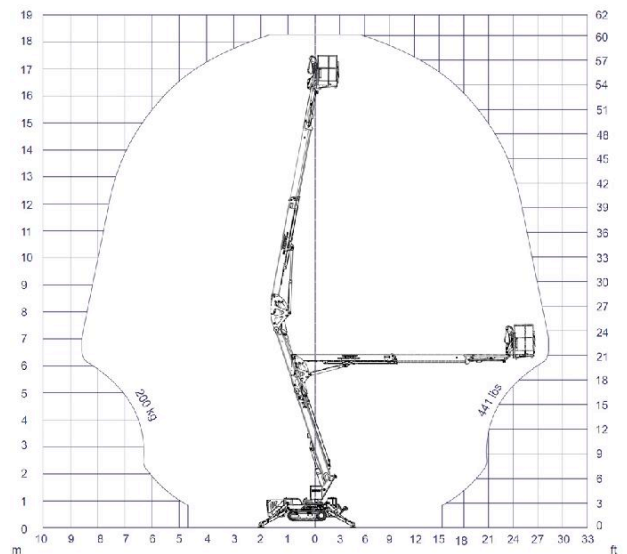
LEO 18GTplus

IŠMATAVIMAI	Metriniai	JAV
Maksimalus darbinis aukštis	18,30 m	60 ft
Maksimali horizontali aprėptis	8,50 m	27 ft 11 in
Maksimalus vertikalus atstumas	8,30 m	27 ft 3 in
Platformos aukštis (A)	1,10 m	3 ft 7 in
Platformos ilgis (B)	0,70 m	2 ft 4 in
Platformos plotis (C)	1,40 m	4 ft 7 in
Visas ilgis (D)	5,20 m	17 ft 1 in
Ilgis be krepšio (E)	4,50 m	14 ft 9 in
Aukštis, judėjimo pozicija (F)	1,99 m	6 ft 6 in
Plotis, minimalus visas plotis (G)	0,78 m	2 ft 7 in
Maksimalus atstumas nuo žemės (H)	0,25 m	10 in
Vikšrai (LxW) (I)	145 x 20 cm	4 ft 9 in x 8 in
Maksimalus atraminių kojų ilgis (J)	3,58 m	11 ft 9 in
Maksimalus atraminių kojų plotis (K)	3,03 m	9 ft 11 in
Atraminė plokštė Ø	0,20 m	8 in



NAŠUMAS	Metrais	JAV
Krepšio talpa	200 kg	441 lbs
Kilnojamoji strėlė	90°	90°
Bokštelio sukimasis	355°	355°
Pakeltas nuolydžiui esant	12°/21 %	12°/21 %
Reguliuojamas vikšrų aukštis ir plotis	8/16 cm	3/6 in
Maksimali įveikiama įkalnė	19,7°/35 %	19.7°/35 %
Nuolydžio kampas	16,7°/30 %	16.7°/30 %
Judėjimo greitis	1,5 km/h	0.9 mph

DARBINIS DIAPOZONAS



SVORIS	Metrinis	JAV
Bendras svoris	2450 kg	5,401 lbs
Judantis krūvis važiavimo pozicijoje	4,90 kN/m ²	102.3 psf
Judantis krūvis darbinėje pozicijoje	2,10 kN/m ²	43.9 psf
Maksimali sutelktoji apkrova per atraminę plokštę	17,3 kN	3890 lbf

ATITIKTIS STANDARTAMS



EN ISO 9001



EN 280:2001

MAITINIMAS		
Standartiniai maitinimo šaltiniai (Elektros ir degimo variklis)	1) Benzinas/dujos: Vanguard OHV 16 HP (11,93 kW, 16 PS)	
	2) Elektrinis motoras: EU: 230 V, 12.9 A, 2.2 kW US: 115 V, 19.3 A, 1.6kW	
Atsarginiai maitinimo šaltiniai	Dyzelinas: Kubota Z 602 (10.8 kW, 14.7 PS)	
Kuro bako talpa: dujiniai varikliai	5,9 l	1.56 gal
Kuro bako talpa: dyzeliniai varikliai	11,5 l	3.04 gal

Gaminio savybės gali keistis be išankstinio pranešimo. Šiame dokumente esančios nuotraukos ir piešiniai skirti tik susipažinimui. Įrangą naudokite pagal Naudotojo Instrukcijoje pateiktas tinkamo naudojimo taisykles. Jei įrangą bus naudojama ne pagal Naudotojo Instrukcijos nuostatus, neatsakingas naudojimas gali baigtis sužalojimais ar mirtimi. Vienintelė taikoma garantija yra standartinė rašytinė, suteikiama perkant gaminį, kitų garantijų nesuteikiame. Nurodyti gaminiai ir paslaugos gali būti Teupen Maschinenbau GmbH ir/ar JAV bei daugelyje kitų šalių esančių filialų prekiniai ženklai. "Teupen", "Access redefined" ir "LEO Series" yra Genie yra Teupen GmbH registruoti prekiniai ženklai Jungtinėse Amerikos Valstijose ir daugelyje kitų šalių. 2013-A © 2013 Teupen Maschinenbau GmbH versija

Savybės

VIKŠRINĖ VAŽIUOKLĖ

- Galinga vikšrų jėga tiksliam manevravimui ir kliūčių įveikimui
- Guminiai vikšrai su ypatingai sumontuotu profiliu suteikiančiu optimalų sukibimą
- Balti, žymių nepaliekantys guminiai vikšrai
- Reguliuojami vikšrinės važiuoklės aukštis ir plotis

STABILIZAVIMAS

- Hidraulinė automatinė išlyginamoji sistema
- Nuolatinis atramų suregulavimo monitoringas su žemės slėgio jutikliu
- Nenusidėvinčios, antifrikinės PVC atraminės kojos

STRĖLĖS SISTEMA

- Perkeliamas laidas, nuotolinis valdymas
- Visos funkcijos galimos iš vieno prietaisų skydelio
- Proporcingai elektra valdomos svirtys su intuityviuoju operatoriaus vedliu
- Tvirtas, užrakinamas prietaisų skydelio dangtelis
- Išsilyginanti platforma su pilnai hidrauline lyginimo sistema
- Strėlės sukimasis per aukštos kokybės sukimosi žiedą, sliekinę pavarą ir hidraulinį motorą
- Nuimamas krepšys dviem asmenims su kilpelėmis saugos diržams
- Avarinė kontrolė ir priverstinio nuleidimo sistema rankiniu siurbliu arba 230 V jėga
- 355° disko sukimasis
- Kilnojamoji strėlė

MAITINIMO ŠALTINIAI

- 230 V elektrinis motoras (EU), 115 V elektrinis motoras (JAV)
- Vanguard benzininis/dujų variklis OHV 16 HP
- Start-Stop jungiklis degimo varikliui krepšyje

NAŠUMAS, SAUGA, KOKYBĖ

- Tvirtas rėmas su per visą ilgį einančiomis ertmėmis šakinio krautuvo šakėms
- 230 V (EU), 115 V (JAV) energijos tiekimas į krepšį
- Važiuoklė ir atramos su aukštos kokybės metalo sluoksniu RAL 9005 (juoda)
- Strėlė ir hidrauliniai cilindrai nudažyti RAL 3020 (raudonai)
- Galimas pavaros naudojimas ir be krepšio
- Laidai ir lankstieji vamzdžiai yra saugiai nutiesti per strėlės konstrukciją
- Biologiškai suyranti hidraulinė alyva
- Uždarymo sklendės – hidrauliniai grįžtamieji vožtuvai tiesiogiai visuose hidraulinuose cilindruose
- Sklendės apsaugančios hidraulinę sistemą nuo per didelio slėgio
- Apsauginiai tepalo talpyklos, avarinio valdymo svirtų ir jungiamųjų laidų bei lanksčiųjų vamzdžių dangčiai
- Apsauginiai dangteliai elektros laidams ir antžeminio valdymo skyduose
- Valandų skaitiklis



PARINKTYS

- Kubota dyzelinis variklis Z602 (vietoje benzininio/dujų variklio)
- Pasirenkamas dažų sluoksnis, viena spalva pagal RAL schemą (išskyrus metalinius sluoksnius, ženklinimo arba ypatingas spalvas)
- Pasirenkamas dažų sluoksnis, dvi spalvos pagal RAL schemą (išskyrus metalinius sluoksnius, ženklinimo arba ypatingas spalvas)
- 4 dangteliai švaistikliams (atraminiams/stabilizuojantiems cilindrams)
- 2 priekinės šviesos variklio skyriuje

PRIEDAI

- Saugos diržai
- Atraminės/stabilizuojančios kojelės (450 x 400 x 40 mm/1ft 5in x 1ft 4in x 1½in)
- Užfiksuojamasis laikymo rėmas atraminėms/stabilizuojančioms kojelėms
- Vikšrų danga (2000 x 1000 x 15 mm/6ft 6in x 3ft 3in x ½in), ilgalaikio naudojimo guma
- Tandem žemos platformos priekaba (aliuminis) pridedami 4 įtempimo diržai (ilgis 3,50 m) leistinas svoris: 3000 kg Tandem guminė spyruoklinė ašis: 3000 kg Grynasis svoris: apie 440 kg Ratai 155/70/R12 ET20 Šviesų įrengimas pagal ES direktyvas
- Kėlimo įrenginys (200 kg apkrova)
- Montavimas kėlimo įrenginiui

Kontaktai Europoje, Azijoje, Viduriniuose Rytuose ir Afrikoje:

Bendrovės būstinė

Teupen Maschinenbau GmbH
Marie-Curie-Str. 13
Vokietija
Tel. Nr. +49 2562 8161-0
Faksas +49 2562 6161-888
mail@teupen.com
www.teupen.com

Kontaktai Šiaurės ir Pietų Amerikoje:

Biuras JAV

Teupen USA, Inc.
10701 Southern Loop Blvd.
Pineville, NC 28134, JAV
Tel. Nr. (704) 248-9871
Faksas (704) 248-9889
infousa@teupen.com
www.teupen.com/us